

Für Ihre Energie



*Pressegespräch zum Windpark Kartenspielerweg am 08.10.2014*

# 1. Unser Unternehmen

## Projektentwickler und -betreiber seit 1996



- Aktuell rund **300 Mitarbeiter**
- **International** tätig
- Jährlich Projekte im Wert von **300 Millionen Euro**
- Bereits rund **900 Megawatt Leistung** international errichtet
- Leistet die technische und kaufmännische Betriebsführung für **> 400 Megawatt**

## Standorte und Referenzen Deutschland

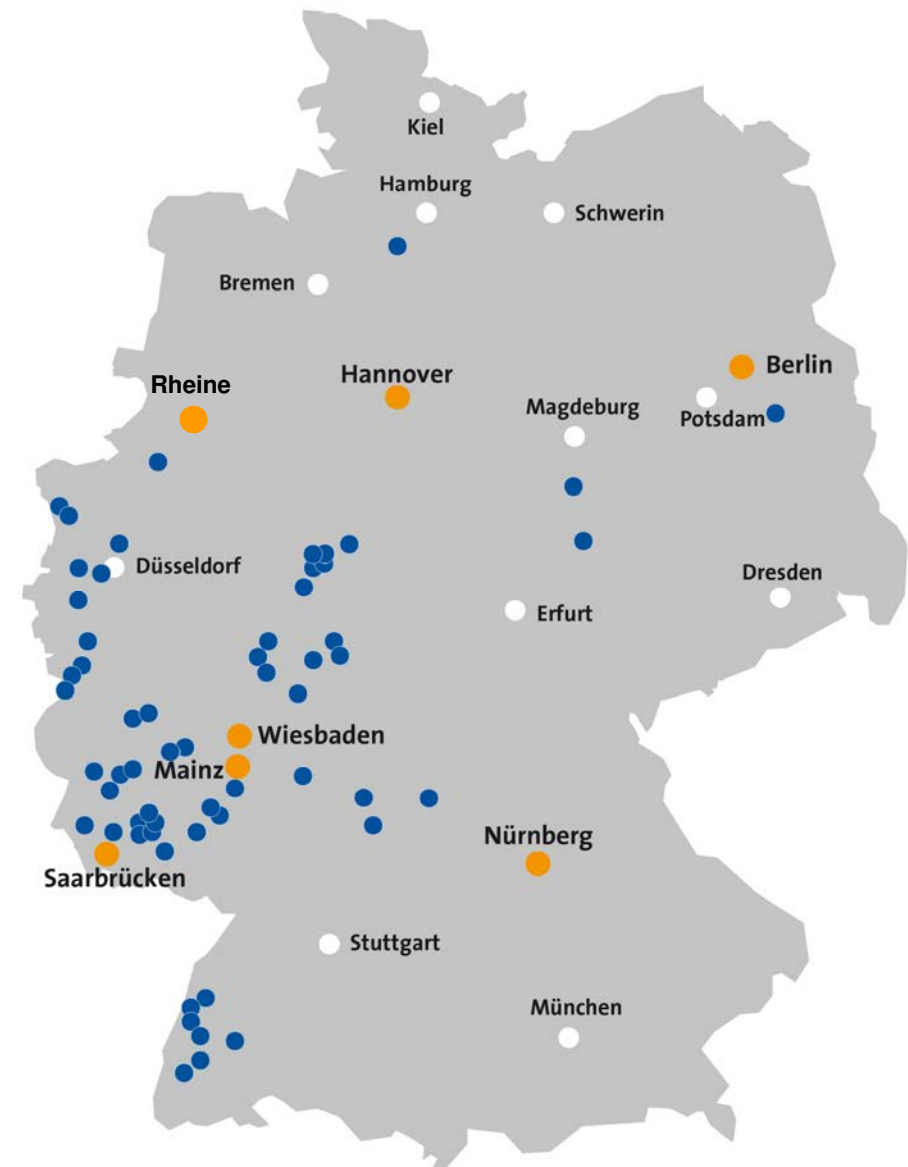
ABO Wind ist seit **18 Jahren** als Entwickler und Betreiber für Windkraftprojekte tätig.

Erfahrung aus **60** realisierten Windparks mit **240** Anlagen in Deutschland.

Erfahrung und Fachwissen stellen **schnellstmögliche** und **zuverlässige** Umsetzung auch schwieriger Projekte sicher.

Bewährte **Kooperationen mit regionalen Partnern** bei Projektumsetzung.

**Solides Unternehmen** mit stetigem und nachhaltigem Wachstum (siehe Geschäftsberichte).



## Referenzen Waldstandorte

Windpark	Anlagen	Installierte Leistung	Inbetriebnahme
<b>gesamt</b>	<b>67</b>	<b>181,2</b>	
Laubach-Pleizenhausen, Rheinland-Pfalz	2	5,6	2014
Wächtersbach-Neudorf, Hessen	3	7,5	2014
Kirchhain, Hessen	2	4,8	2014
Wahlbach, Rheinland-Pfalz	3	9,6	2013
Niederhambach, Rheinland-Pfalz	5	17	2013
Remlingen, Bayern	6	14,4	2012
Hohenahr, Hessen	7	16,8	2012
Rayerschied, Rheinland-Pfalz	5	17	2012
Helmstadt, Bayern	5	12,5	2012
Siegbach, Hessen	3	7,5	2011
Klosterkumbd, Rheinland-Pfalz	6	20,4	2011
Laubach, Rheinland-Pfalz	1	2	2010
Berschweiler, Rheinland-Pfalz	1	2,5	2010
Föhren-Linden, Rheinland-Pfalz	5	11,5	2006
Talling, Rheinland-Pfalz	2	4,6	2005
Rosskopf, Baden-Württemberg	4	7,2	2003
Schelder Wald, Hessen	3	4,5	2001
Kippenheim, Baden-Württemberg	1	1,5	2001
Freiamt, Baden-Württemberg	3	5,4	2001
Mahlberg, Baden-Württemberg	2	5	2000
Ettenheim, Baden-Württemberg	3	3,9	2000

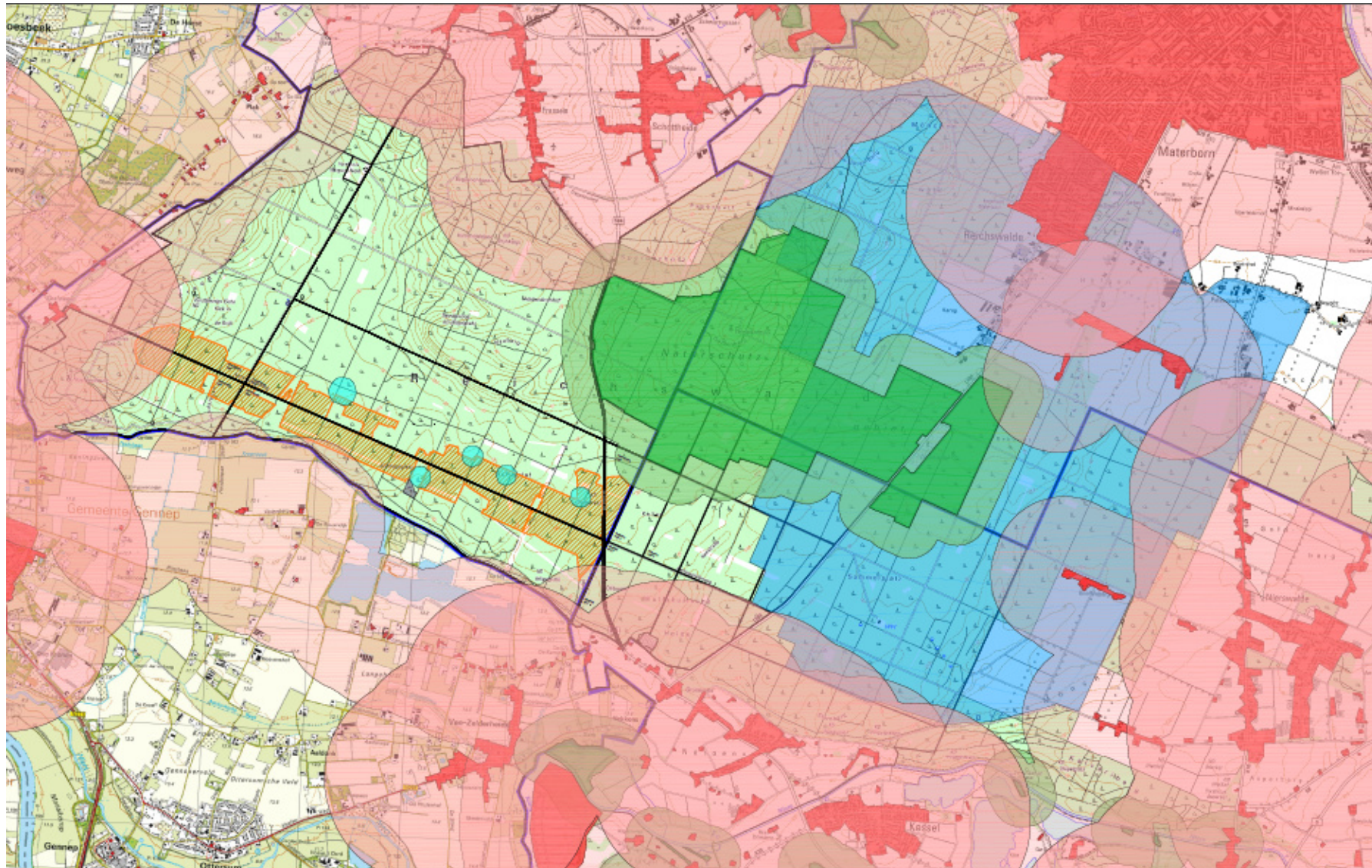
# Technisches Konzept




**ABO**  
**WIND**

## 2. Technisches Konzept

### Potentialflächenanalyse

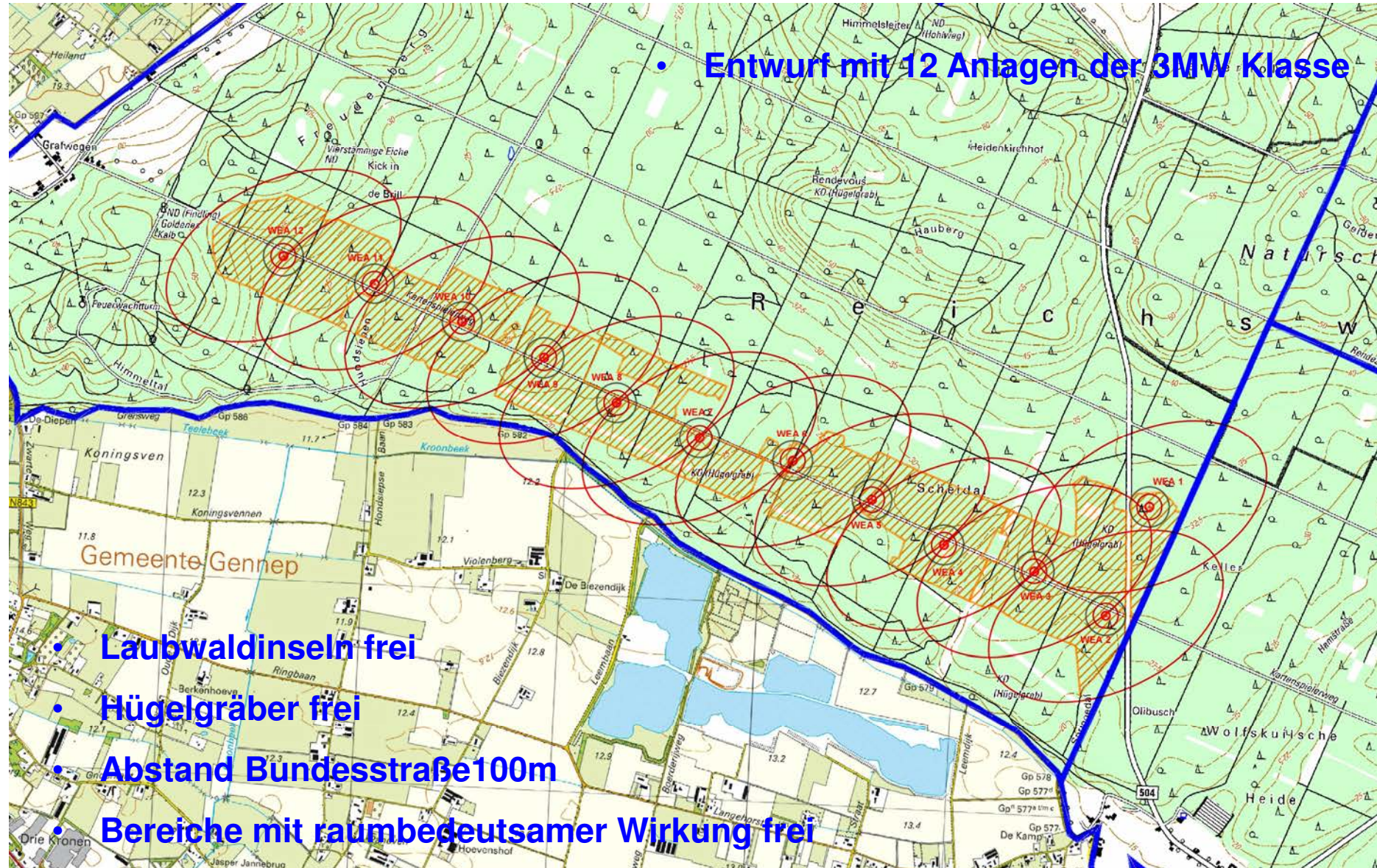


**LEGENDE**

-  Gemeindegrenze
-  Siedlungen mit Puffer (1000m) und Höfe mit Puffer (700m)
-  Naturschutzgebiet mit Puffer (300m)
-  Wasserschutzgebiete
-  geplante Wasserschutzgebiete
-  gesetzlich geschützte Biotope



### Windparklayout

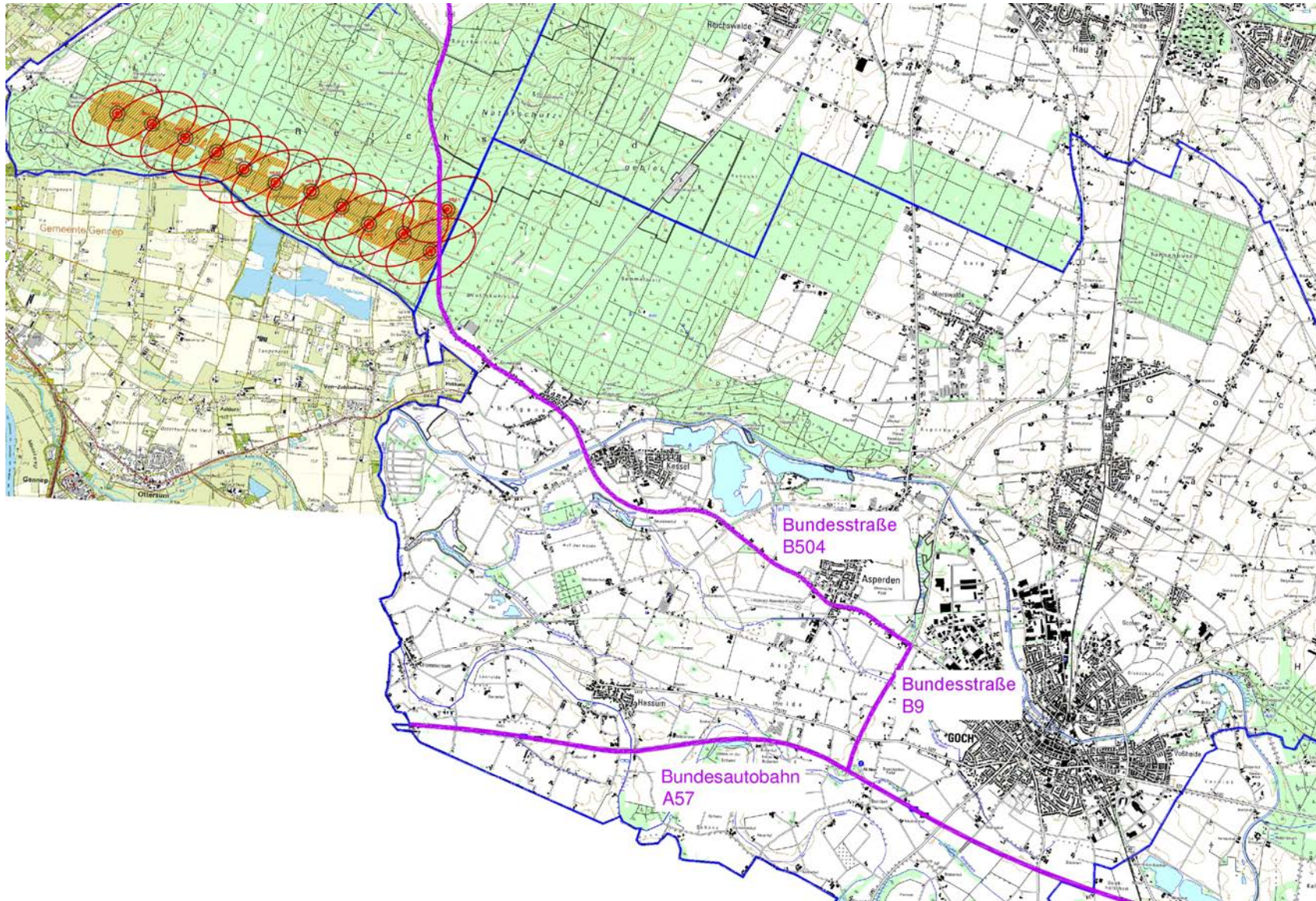






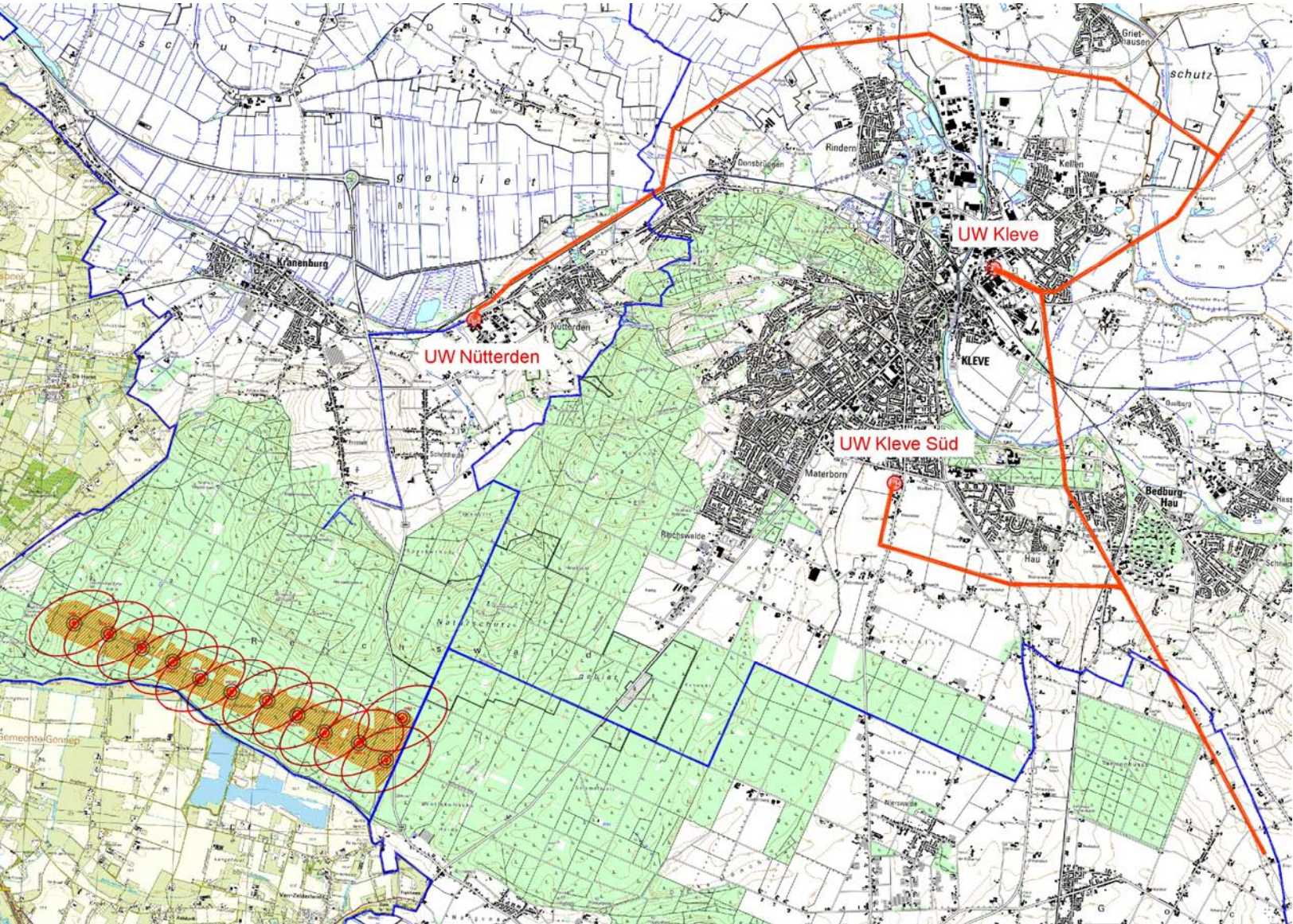
## 2. Technisches Konzept

### Zuwegung



# 2. Technisches Konzept

## Netzanschluss



### Anlagentyp

Unseren Planungen haben wir eine Windkraftanlage vom Typ Vestas V126 3,3 MW zugrunde gelegt. Für die Auswahl dieser Anlage sprechen folgende Gründe:

Anlagentyp	Vestas V126
Nabenhöhe	137m
Gesamthöhe	200m
Rotordurchmesser	126m
Anlagenleistung je WEA	3,3 MW

- renommierter Anlagenhersteller
- markterprobte Anlage (kein Prototyp)
- großer Generator mit großem Rotordurchmesser (gut geeignet für das Windvorkommen vor Ort)
- Gutes Verhältnis von Investitionskosten zu Stromausbeute

**ABER: Endgültige Festlegung erst bei Antragseinreichung!**

# *Projektentwicklung*



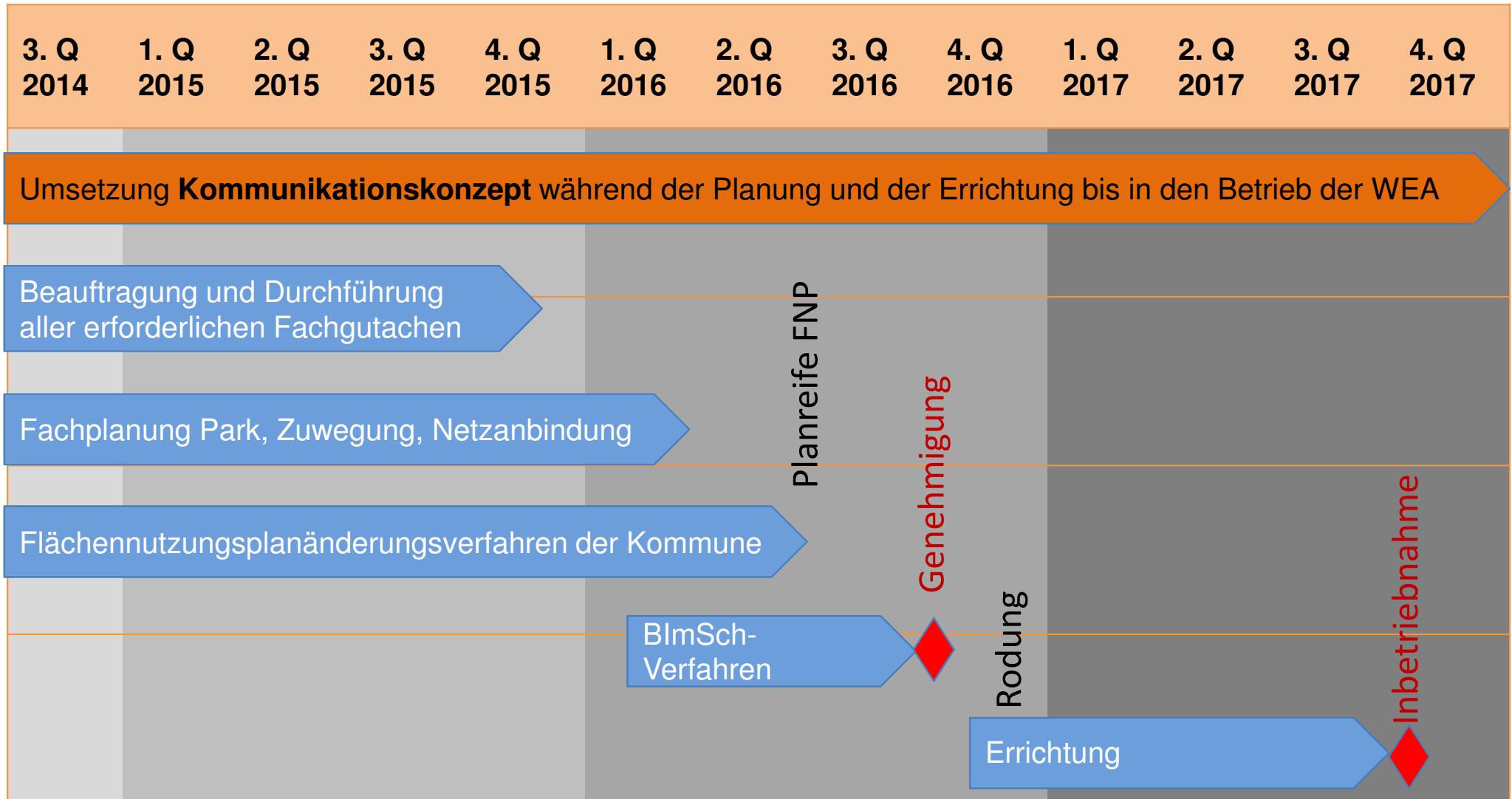
**ABO**  
**WIND**

## Übersicht Projektentwicklung



# 3. Projektentwicklung

## Zeitplan



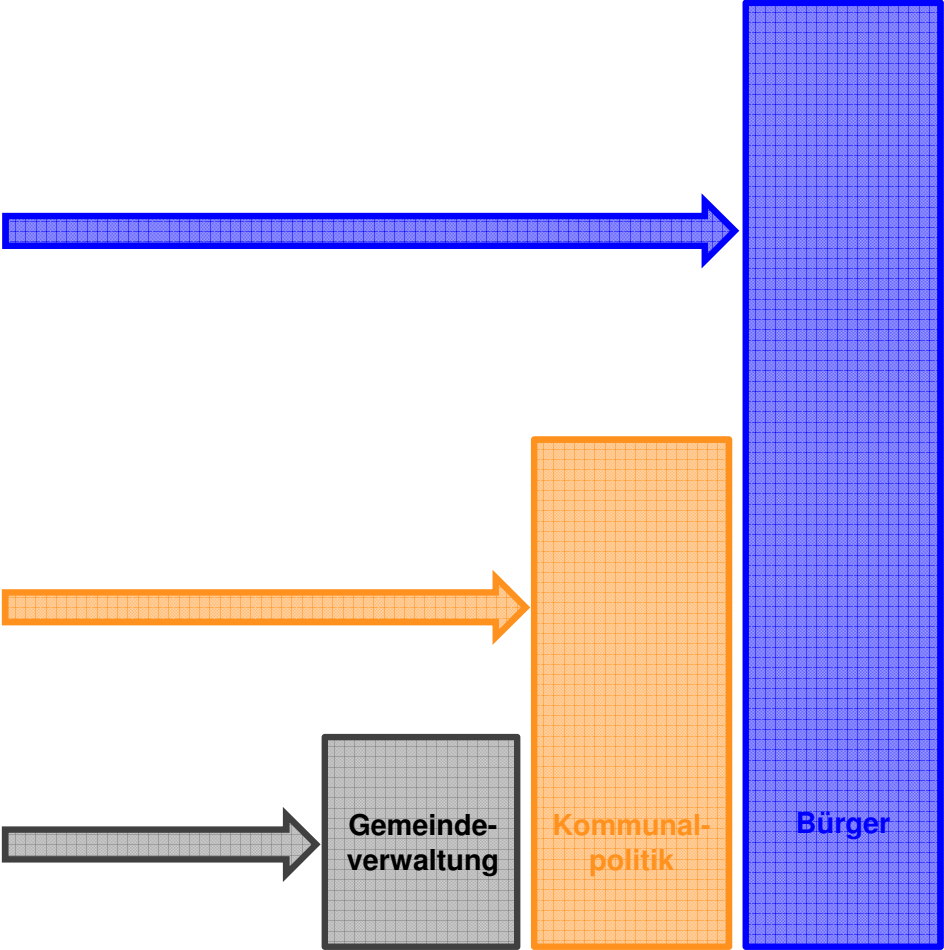
## Kommunikation in der Planungsphase

Die Planungsphase ist die wichtigste Phase im Kommunikationskonzept:

- Frühzeitige, offene Kommunikation
- Organisation von Dialogforen (Bestandsaufnahme der Bedenken)
- Informations- und Diskussionsveranstaltungen, auf Wunsch mit unabhängiger Moderation
- Darstellung der Wirtschaftlichkeit, Diskussion über Bürgerbeteiligungsmodelle und -möglichkeiten
- Internetseite mit online-Kommunikationsangebot
- Visualisierung von verschiedenen Sichtpunkten
- Begehung der geplanten Standorte (im Gelände abgesteckt)
- Informationsstände bei lokalen Veranstaltungen
- Intensive Einbindung der Presse

- Einbinden der im Gemeinderat vertretenen Parteien ab Zuschlag
- Erstellung / Übergabe detaillierter Informationsmaterialien
- Präsentation im Planungsausschuss und im Gemeinderat
- Führungen zu bereits realisierten Windparkprojekten, Gespräche mit Vertretern der betreffenden Kommunen und Waldbehörden

- Frühzeitige Einbindung der Verwaltung
- Offenlegung der Planungsdetails
- Darstellung der (wirtschaftlichen) Vorteile der Gemeinde
- Abfragen und Berücksichtigen von Befürchtungen





# 3. Projektentwicklung

## Kommunikation in der Bauphase

In der Bauphase ist es wichtig, die Bürger regelmäßig über den Stand des Projektes, insbesondere über die zum jeweiligen Zeitpunkt zu erwartenden Baumaßnahmen und die daraus **entstehenden baubedingten Einschränkungen und Belästigungen** zu informieren:

- Feierlicher „Erster Spatenstich“ mit Bürgern, Vertretern der Gemeinde und mit Kommunalpolitikern
- Einrichtung einer Web-Cam bzw. eines Online-Tagebuchs mit Berichten und Bildern zum aktuellen Stand des Baus
- Pressemitteilungen in regionalen Zeitungen
- Bauschilder mit weiterführenden Informationen, Führungen während interessanter Bauabschnitte



## Kommunikation in der Betriebsphase

Auch während des Betriebs sollen die Bürger der Gemeinde Kranenburg über den Betrieb und den technischen Zustand des Windparks informiert sein:

- Durchführung eines Windparkfestes bei Inbetriebnahme der Anlagen
- Führungen durch den Windpark bzw. durch eine WEA für Interessierte (z.B. Schulklassen, Vereine)
- Installation von Informationstafeln
- Weitergabe aktueller Informationen über den Windpark im Internet
- Eventuell Einrichtung eines Wind-Wanderwegs



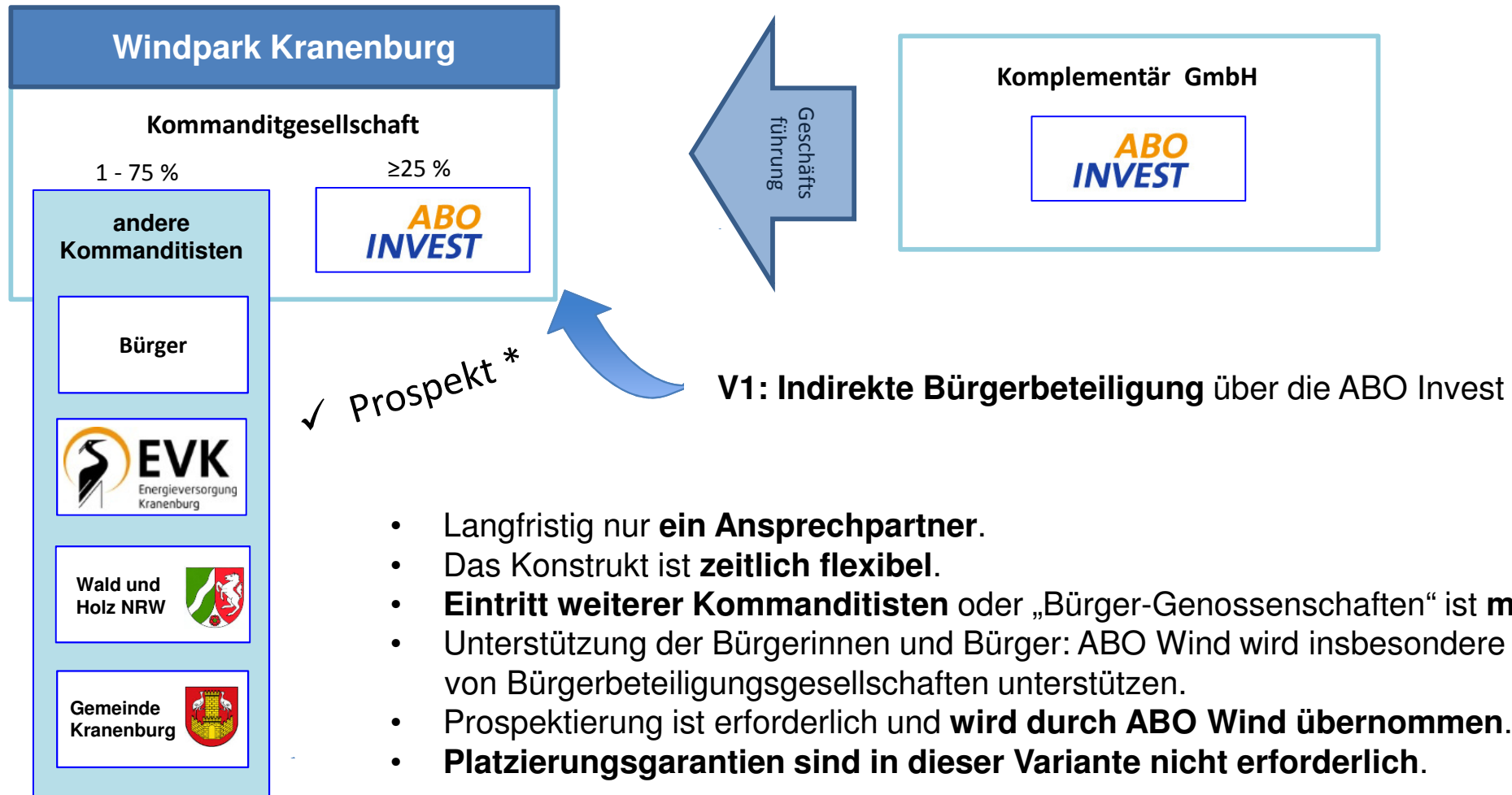
# *Betreiberkonzept und Bürgerbeteiligung*



**ABO**  
**WIND**

# 4. Betreiberkonzept und Bürgerbeteiligung

## Offenes Konzept für den Betrieb



- Langfristig nur **ein Ansprechpartner**.
- Das Konstrukt ist **zeitlich flexibel**.
- **Eintritt weiterer Kommanditisten** oder „Bürger-Genossenschaften“ ist **möglich**.
- Unterstützung der Bürgerinnen und Bürger: ABO Wind wird insbesondere die Gründung von Bürgerbeteiligungsgesellschaften unterstützen.
- Prospektierung ist erforderlich und **wird durch ABO Wind übernommen**.
- **Platzierungsgarantien sind in dieser Variante nicht erforderlich**.

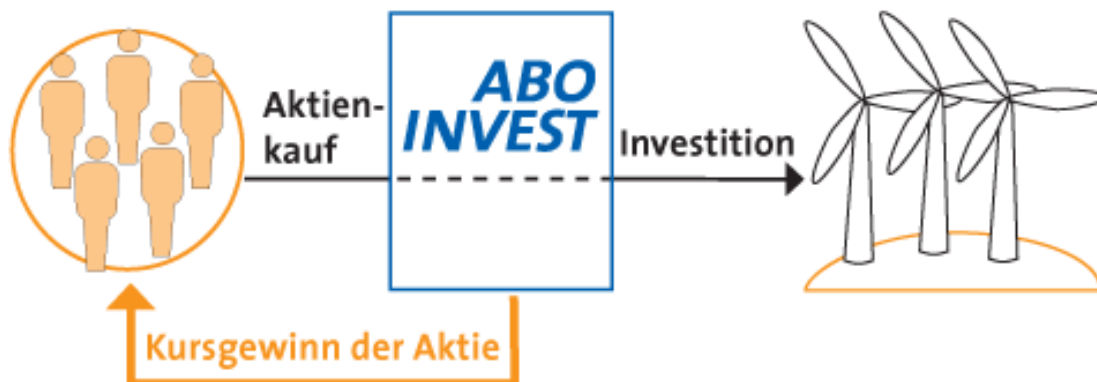
**V2: Direkte Bürgerbeteiligung über den Erwerb von Kommanditanteilen**

\* ggf. abhängig von Rechtsform

# 4. Betreiberkonzept und Bürgerbeteiligung

## ABO Invest: 39 Anlagen mit einer Aktie

- **gemeinsam mit Bürgern** betreibt ABO Wind ein großes und weiter wachsendes Portfolio (aktuell: 112 Megawatt; Ziel: 200 Megawatt)
- bisher **26 Mio. Aktien** an **ca. 2000** Privatanleger, Energiegenossenschaften und Stiftungen emittiert
- **ABO Wind AG** hält ca. 20% der Aktien
- Beteiligung ab einer Aktie möglich



# Danke für Ihr Interesse – noch Fragen?

ABO Wind AG ▪ Unter den Eichen 7 ▪ 65195 Wiesbaden  
Tel.: 0611-26 76 5-0 ▪ Fax: 0611-26 76 5-599  
www.abo-wind.de ▪ www.buergerwindaktie.de

## **Georg v. Aretin**

Abteilungsleiter Planung Deutschland  
Tel.: 0611 – 26 76 5-566  
georg.aretin@abo-wind.de

## **Ankathrin Lammin**

Projektleiterin  
Tel.: 0611 – 26 76 5-588  
ankathrin.lammin@abo-wind.de

## **Jutta Koch**

Öffentlichkeitsarbeit  
Tel.: 0611 – 26 76 5-577  
jutta.koch@abo-wind.de

