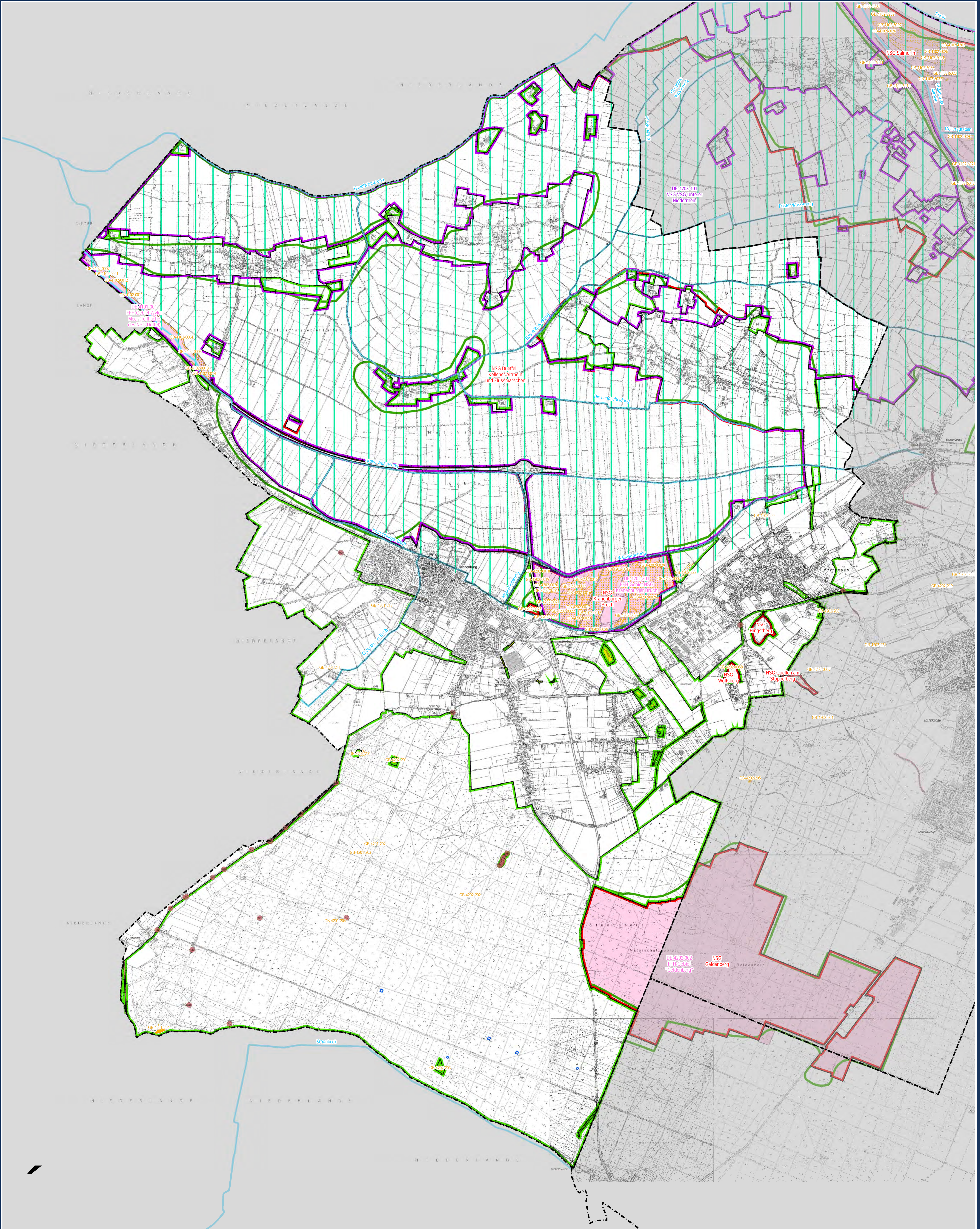
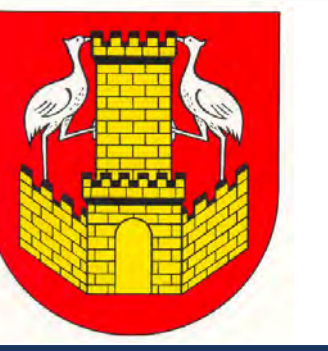
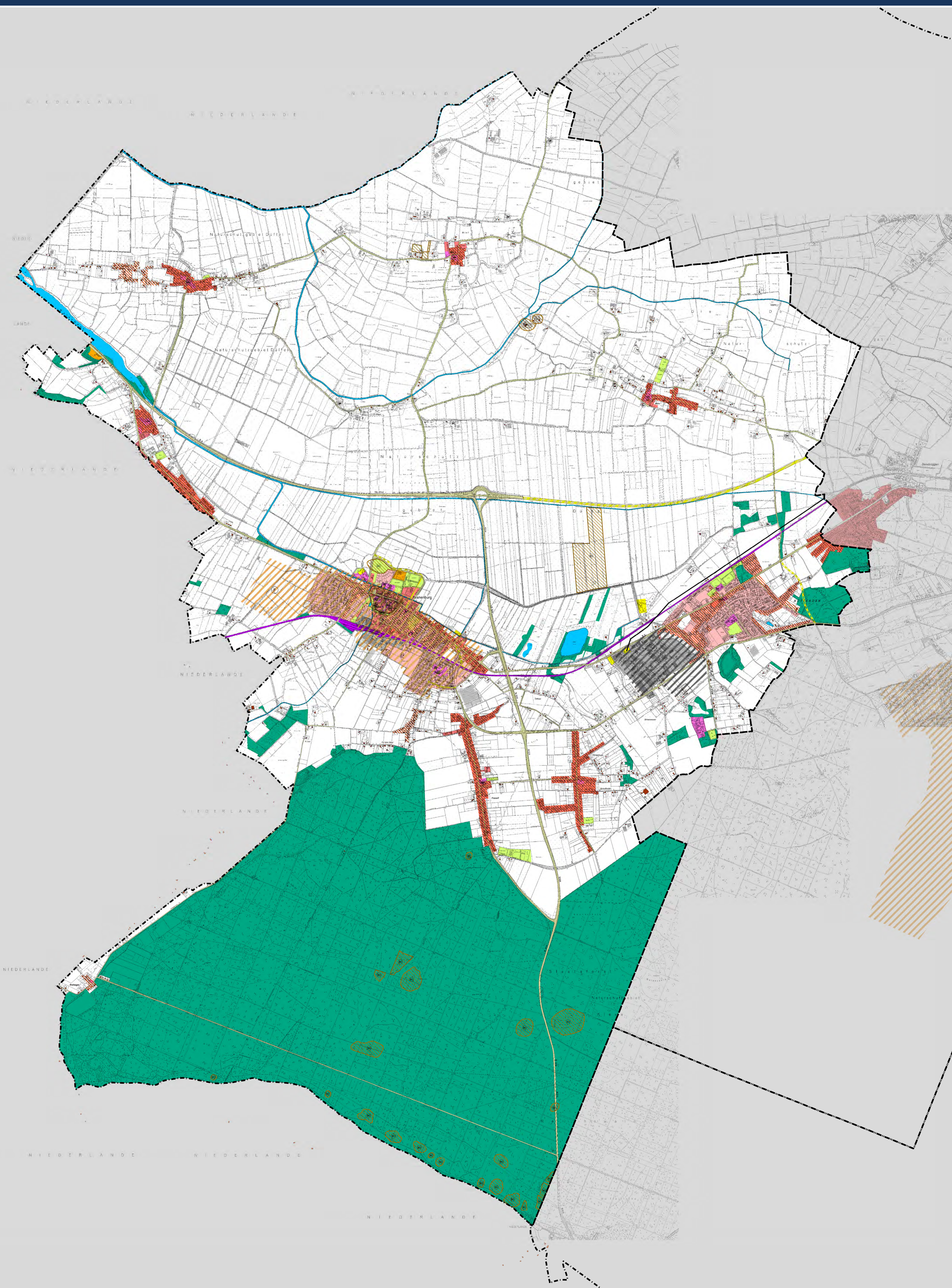


Untersuchung zu Windenergieanlagen im Gemeindegebiet Kranenburg



BEZEICHNUNG					Naturschutzfachliche Ausweisungen und Abstandsregelungen sowie Schutzgebiete nach LWG NW						
PROJEKT					Untersuchung zu Windenergieanlagen im Gemeindegebiet Kranenburg						
AUFTRAGGEBER					Gemeinde Kranenburg						
DATUM					August - Oktober 2011		MASSSTAB			1 : 15.000	
KREIS - GEMEINDE					Kreis Kleve - Kranenburg			PLANGRÖSSE		85 x 140 cm	
GEMARKUNG		FLUR		FLURSTÜCKE		PROJEKTNUMMER		ANLAGE			
Diverse		Diverse		Diverse		98-11-9		1			
Ingenieurbüro LANGE & Partner Carl-Neuberg-Str. 12 • 47445 Kranenburg Tel.: 0284 / 7905-0 • Fax: 0284 / 7905-55 info@lange.de • www.lange.de					Büro für Landschaftsplanung und -bewertung • Projektentwicklung • Städtebau Unternehmensentwicklung • Landschaftsplanerische Begleitung Biotopmanagement • Gartengestaltung • Parkgestaltung Grünordnungsarbeiten • Abgraben • Dämmen Landschaftsplanung (Wasserwirtschaft)						
Dipl.-Ing. Wolfgang Kersten • Dipl.-Ing. Gregor Stanke											



Regionalplan Düsseldorf

- Allgemeiner Siedlungsbereich
- Ferieneinrichtung, Freizeiteinrichtung
- Bereich für Industrie und Gewerbe

Flächennutzungsplan Kranenburg und angrenzende Kommunen

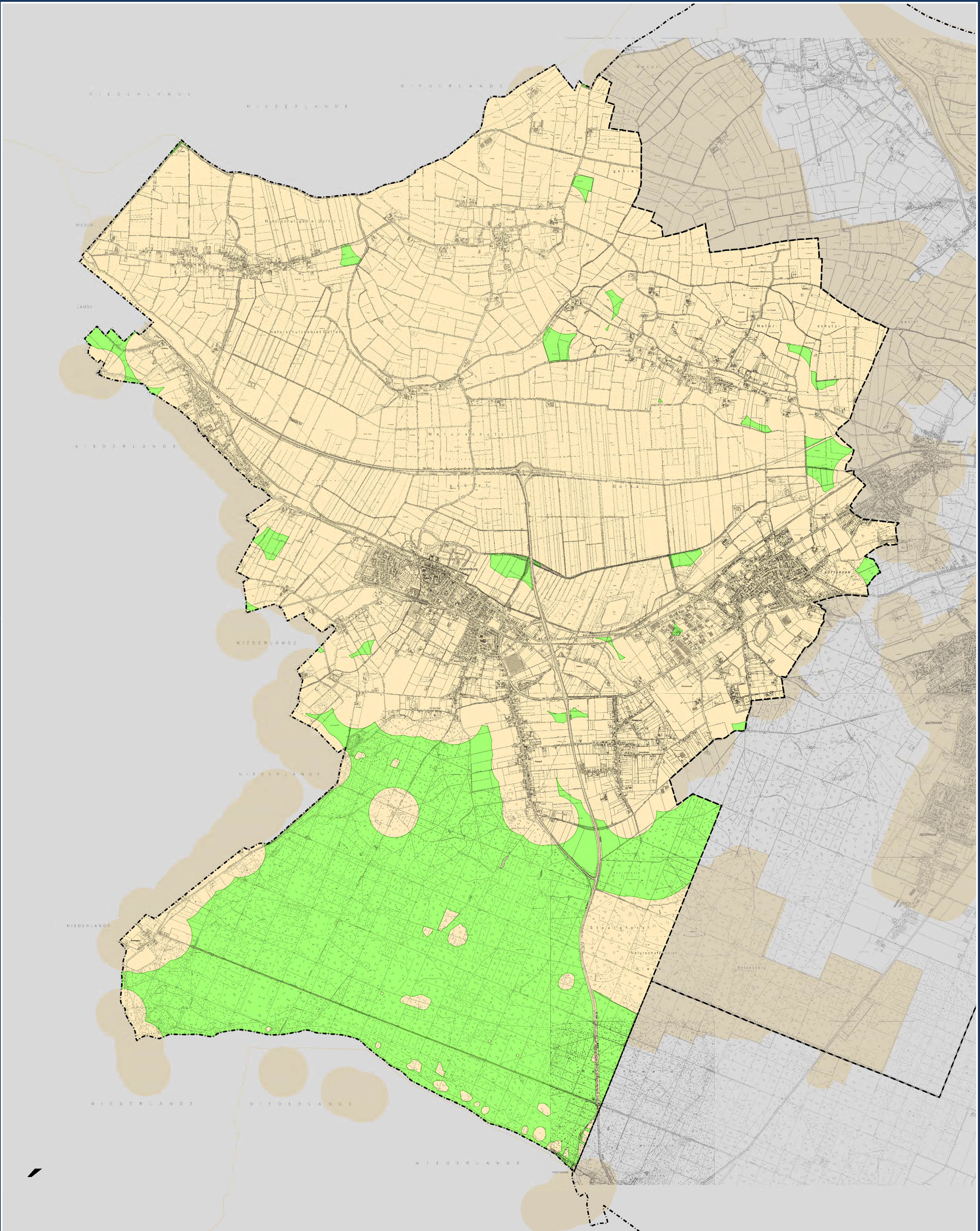
- Wohnbaufläche
- Gemischte Baufläche
- Fläche für den Gemeinbedarf
- Sondergebiet
- Gewerbegebiet
- Fläche für die Ver- und Entsorgung
- Grünfläche
- Forstwirtschaftsfläche
- Gewässerfläche
- Gleisanlage
- Verkehrsfläche

Hochspannungsfreileitung

- Straße, geplant
- Satzungsbereich

- Wohngebäude im Außenbereich
- Baudenkmal (Punkt)
- Bodendenkmal (Punkt)
- Bodendenkmal (Fläche)

BEZEICHNUNG				
Raumstruktur und Raumnutzung				
PROJEKT				
Untersuchung zu Windenergieanlagen im Gemeindegebiet Kranenburg				
AUFTRAGGEBER				
Gemeinde Kranenburg				
DATUM		MASSSTAB		
Dezember 2013		1 : 15.000		
KREIS - GEMEINDE		PLANGRÖSSE		
Kreis Kleve - Kranenburg		85 x 140 cm		
GEMARKUNG	FLUR	FLURSTÜCKE	PROJEKTNUMMER	ANLAGE
Diverse	Diverse	Diverse	98-11-9	2
Ingenieurbüro LANGEOR Carl-Neuberg-Str. 12 • 47441 Kranenburg Tel.: 02841 / 7965-0 • Fax: 02841 / 7965-66 info@langeor.de • www.langeor.de Dipl.-Ing. Wolfgang Kerstan • Dipl.-Ing. Gregor Stanislawski				
Seite 10 Umweltschutz und -beratung • Projektentwicklung • Städtebau Unternehmensentwicklung • Landschaftsarchitektonische Begleitplanung Raumplanung • Gartengestaltung • Parkgestaltung Grünordnungsplanung • Abgraben • Örtchen Landschaftsplanung (Vorstudien)				

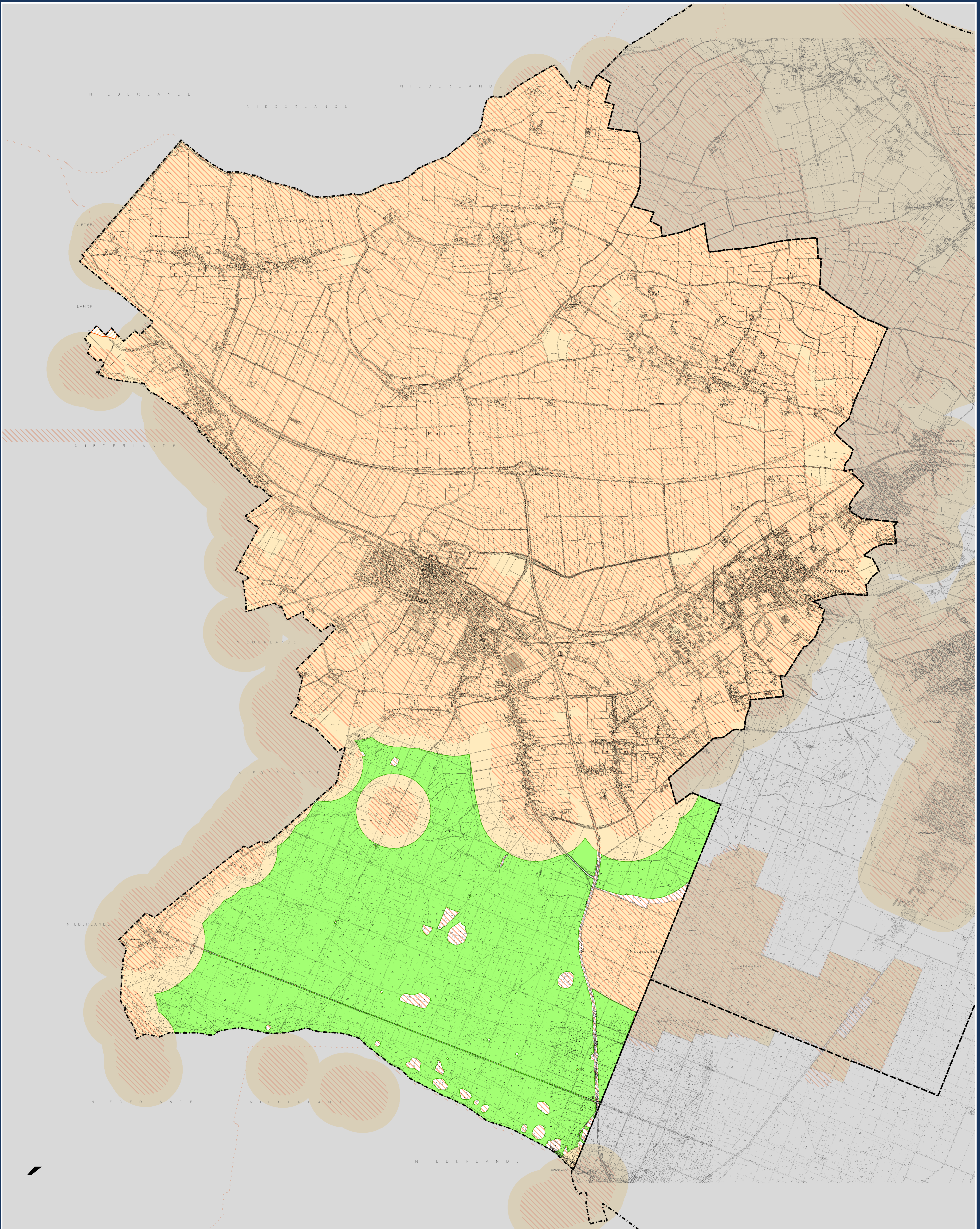
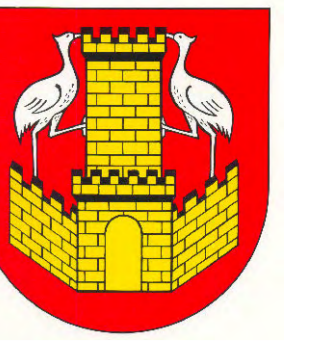


■ Potenzialflächen nach Anwendung der harten Tabukriterien (30 Potenzialflächen, davon 8 Potenzialflächen > 5 ha)

■ Tabuflächen aufgrund harter Tabukriterien

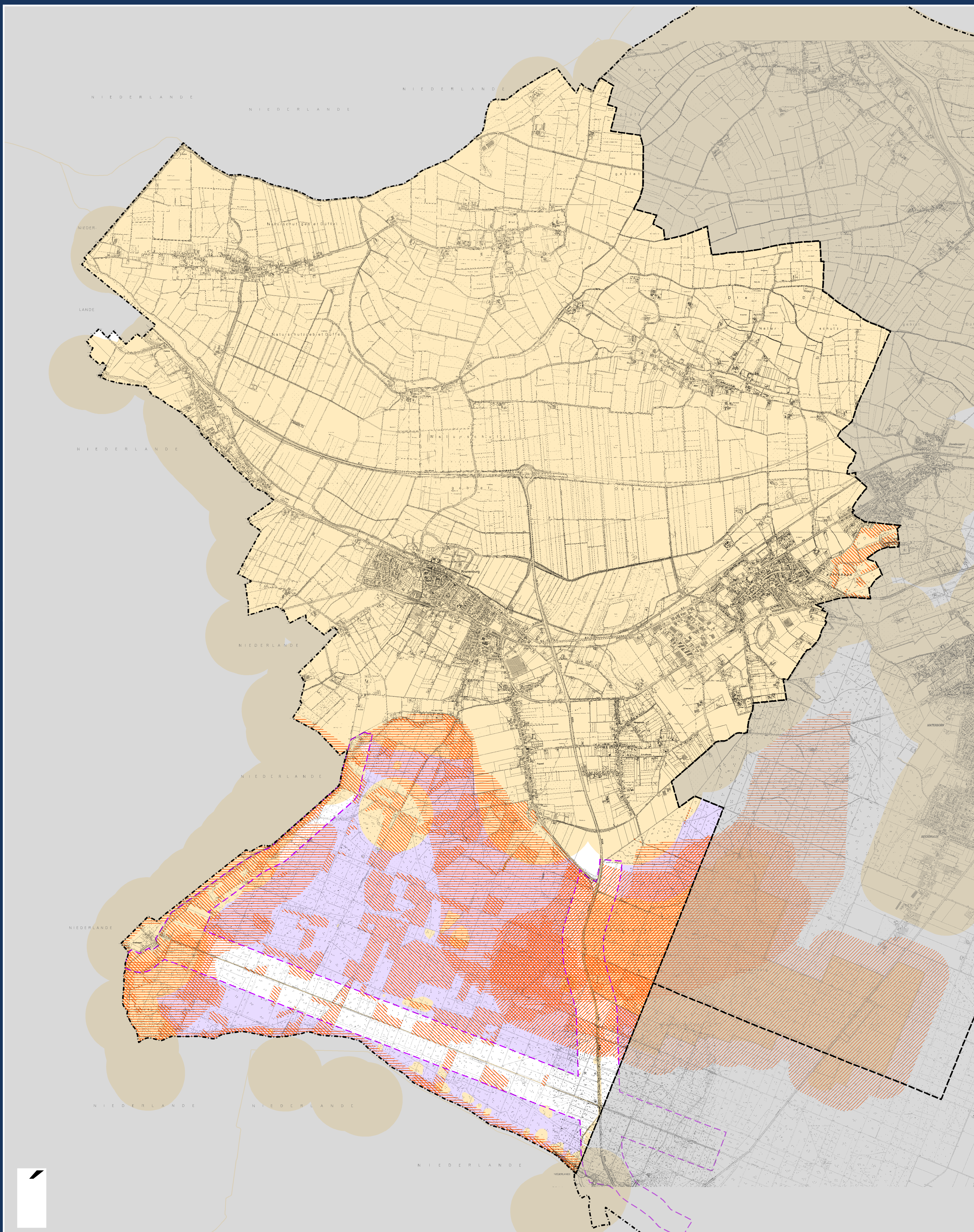
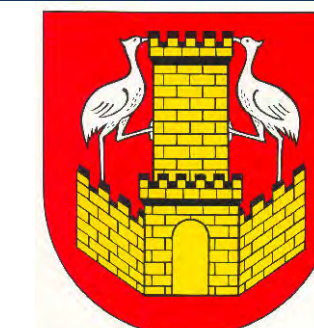
Gemeindegrenze

BEZICHERUNG				
Potenzialflächen nach Anwendung der harten Tabukriterien				
PROJEKT				
Untersuchung zu Windenergieanlagen im Gemeindegebiet Kranenburg				
AUFTRAGGEBER				
Gemeinde Kranenburg				
DATUM		Dezember 2013		MASSSTAB
				1 : 15.000
KREIS - GEMEINDE	Kreis Kleve - Kranenburg			PLANGRÖSSE
				85 x 140 cm
GEMARKUNG	FLUR	FLURSTÜCKE	PROJEKTNUMMER	ANLAGE
Diverse	Diverse	Diverse	98-11-9	3
<small> Ingenieur- und Planungsbüro LANGENR Gerd Langenrath-Sp. 12 • 47443 Moers Tel. 02841 7905-0 • Fax 02841 7905-55 info@langenr.de • www.langenr.de Büro für Umweltschutz und Beratung • Projektentwicklung • Sektorkonzepte Umweltschutzgutachten • Landschaftsrechtliche Begutachtung Biotopverbund • Grünflächenmanagement • Flächennutzungsplanung Grünstrukturplanung • Abgaben • Deponien Gewässerplanung • Wasserwirtschaft Dipl.-Ing. Wolfgang Kerstan • Dipl.-Ing. Gregor Stanislowski J:\langenr\projekte\kranenburg\2_KRAWE_Planische_Vorgaben.mxd </small>				



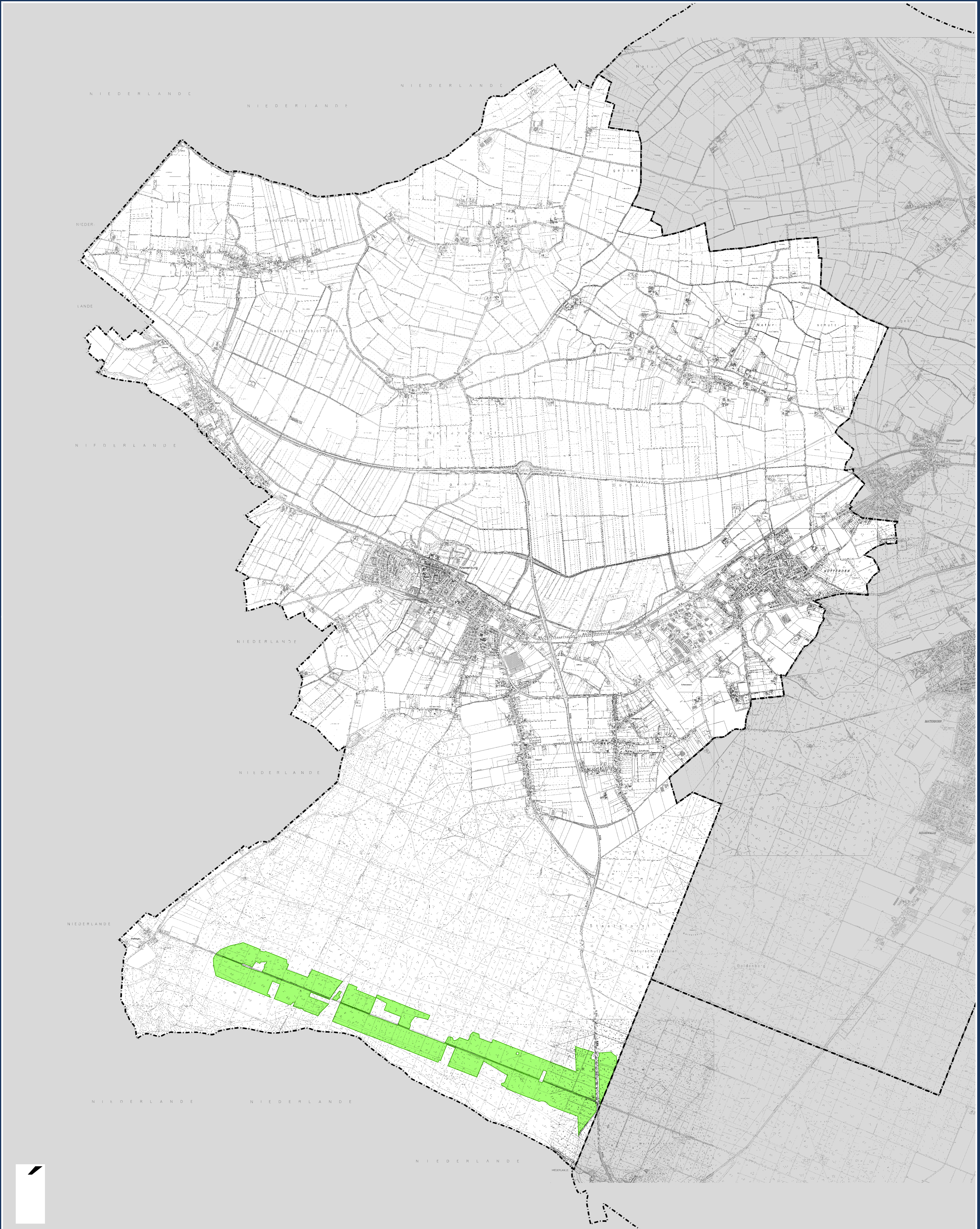
- Potenzialflächen nach Anwendung der harten und weichen Tabukriterien
- Potenzialflächen nach Anwendung der harten und weichen Tabukriterien
=> Potenzialfläche entfällt jedoch, da dort nicht mind. zwei Windenergieanlagen möglich sind
- Tabuflächen aufgrund harter Tabukriterien
- Tabuflächen aufgrund weicher Tabukriterien
- Gemeindegrenze

BEZIEHUNG				
Potenzialflächen nach Anwendung der harten und weichen Tabukriterien				
PROJEKT				
Untersuchung zu Windenergieanlagen im Gemeindegebiet Kranenburg				
AUFTRAGGEBER				
Gemeinde Kranenburg				
DATUM		MASSSTAB		
Dezember 2013		1 : 15.000		
KREIS - GEMEINDE		PLANGRÖSSE		
Kreis Kleve - Kranenburg		85 x 140 cm		
GEMARKUNG	FLUR	FLURSTÜCKE	PROJEKTNUMMER	ANLAGE
Diverse	Diverse	Diverse	98-11-9	4
Ingenieur- und Planungsbüro LANGEGR Carl-Neuberg-Str. 12 • 47445 Moort Tel. 02841 / 7905-0 • Fax 02841 / 7905-65 info@langegr.de • www.langegr.de			Seite 10 Umweltauflage und Beratung • Projektentwicklung • GIS/Geo Umweltauflageauswertungen • Landschaftsrechtliche Begleitplanung Bodennutzung • Geoinformation • Fernstudien Grünordnungsarbeiten • Abgraben • Deponien Geotechnische Messwertberichte	
Dipl.-Ing. Wolfgang Kerstan • Dipl.-Ing. Gregor Stanislawski				




- Bereich mit hoher Raumbedeutung und -wirksamkeit aufgrund seiner Morphologie / Topographie
- unmittelbare Umgebungsbereich zum NSG Geldenberg mit Habitateignung zur Pufferfunktion
- Laubwaldflächen (Hauptbaumart)
- deutliche Eignung von Erschließungsmöglichkeiten mit geringer / minimierter Eingriffserheblichkeit im Wald
- Flächen jenseits der Erschließungsmöglichkeiten mit deutlicher Eignung
- Tabufläche gemäß der harten und weichen Tabukriterien

BEZEICHNUNG				
Potenzialflächen nach Anwendung der harten und weichen Tabukriterien sowie nach erfolgter Einzelabwägung				
PROJEKT				
Untersuchung zu Windenergieanlagen im Gemeindegebiet Kranenburg				
AUFTRAGGEBER				
Gemeinde Kranenburg				
DATUM		DEZEMBER 2013		MASSSTAB
				1 : 15.000
KREIS - GEMEINDE	Kreis Kleve - Kranenburg			PLANGRÖSSE
				85 x 140 cm
GEMARKUNG	FLUR	FLURSTÜCKE	PROJEKTNUMMER	ANLAGE
Diverse	Diverse	Diverse	98-11-9	5
Ingenieurbüro LANGE G&R Carl-Neuberg-Str. 12 • 47444 Moers Tel.: 02841 / 7705-0 • Fax: 02841 / 7705-55 info@lange-gr.de • www.lange-gr.de				Büro für Umweltplanung und Beratung • Projektentwicklung • Städtebau Umweltschutzkonzepte • Landschaftsplanerische Begleitplanung Bauleitplanung • Gutachtenherstellung • Flächennutzungsplanung Grünordnungsplanung • Abgaben • Deponien Grünverkehrsplanung • Raumforschung
Dipl.-Ing. Wolfgang Kerstan • Dipl.-Ing. Gregor Stanislawski				J:\temp\projekte\kranenburg_2_KRAWE_Planrische_Vorgaben.mxd



■ Potenzialflächen für mindestens drei Windenergieanlagen (Gesamtgröße 211 ha)

BEZEICHNUNG				
Ergebniskarte Potenzialflächenermittlung				
PROJEKT				
Untersuchung zu Windenergieanlagen im Gemeindegebiet Kranenburg				
AUFTRAGGEBER				
Gemeinde Kranenburg				
DATUM			MASSSTAB	
Dezember 2013			1 : 15.000	
KREIS - GEMEINDE		PLANGRÖßE		
Kreis Kleve - Kranenburg		85 x 140 cm		
GEMARKUNG	FLUR	FLURSTÜCKE	PROJEKTNUMMER	ANLAGE
Diverse	Diverse	Diverse	98-11-9	6
 Ingenieurbüro LANGE&R Carl-Paasch-Str. 12 • 47844 Moers Tel.: 02841 / 7980-0 • Fax: 02841 / 7980-55 E-Mail: info@lange-r.de • www.lange-r.de			Büro für Umweltschutz und Beratung • Problemklärung • Sachverständigen Unternehmensgutachten • Landschaftsplanologische Begleitplanung Baugutachten • Gutachten über die Folgenabschätzung Grundstücksbewertungen • Abgaben • Dispensen Genehmigungsverfahren	
Dipl.-Ing. Wolfgang Kerstan • Dipl.-Ing. Gregor Stanislawski			J:\temp\projekte\kranenburg\KRAWE_Planerische_Vorgaben.mxd	