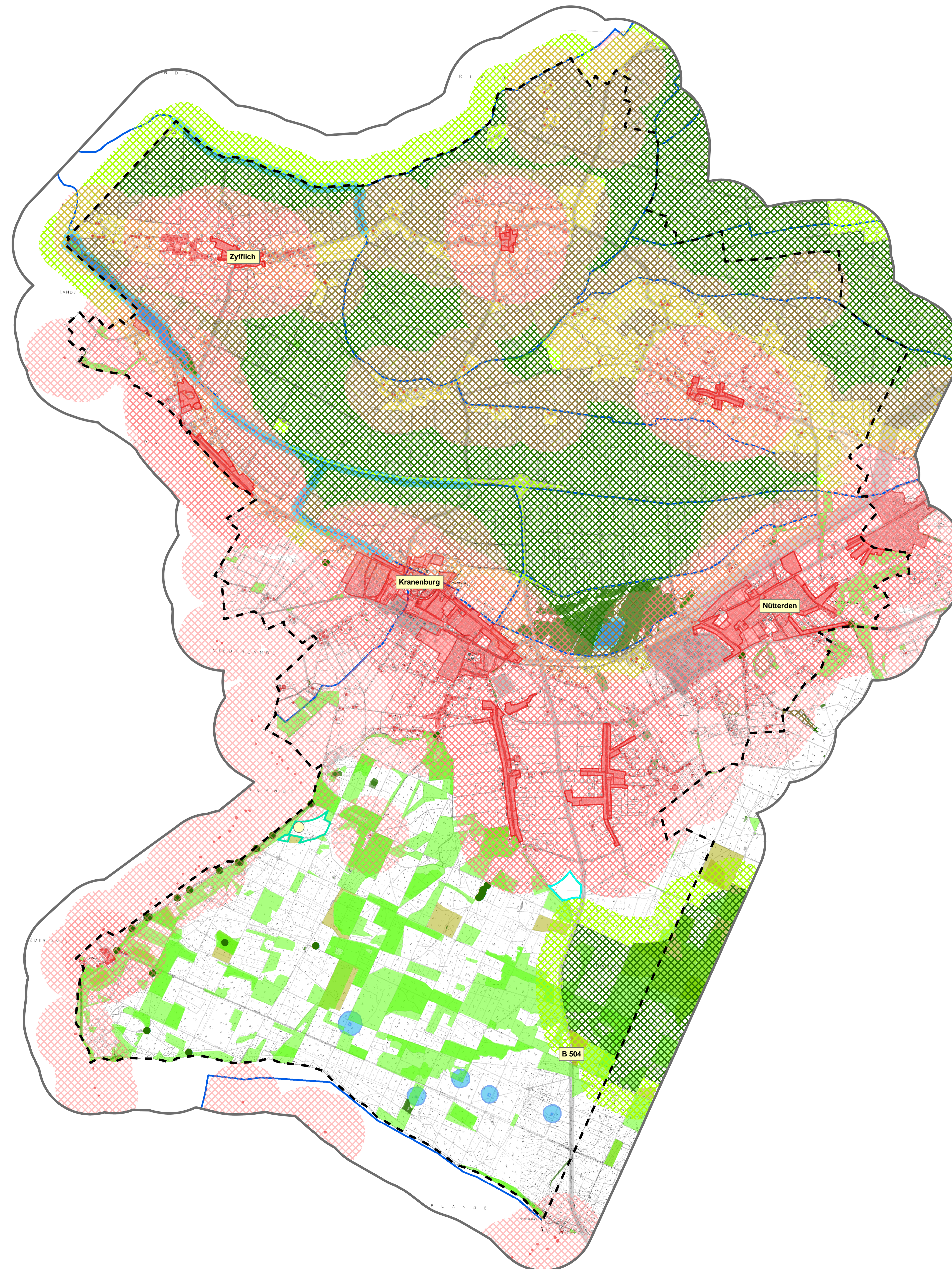


Windenergie-Potenzialanalyse Gemeinde Kranenburg

Karte 3: Ausschlussflächen aufgrund "harter" und "weicher" Tabukriterien

2.000 1.000 0 2.000 Meter



Legende

"Harte" Tabukriterien

- Innenbereichssiedlung gem. § 34 BauGB bzw. Außenbereichssiedlung gem. § 35 BauGB
- Gewerbe-/ Industriegebiet
- Naturschutzgebiet
- Naturdenkmal, Geschützter Landschaftsbestandteil, Gesetzlich geschützter Biotop
- Laubwald gem. Energieatlas NRW bzw. Forsteinrichtung des FBB Kranenburg
- Besondere Waldfläche (Naturwaldzelle, Saatgutbestand, Wildnisgebiet) gem. Energieatlas NRW
- Stehendes Gewässer
- 50m-Schutzstreifen zum stehenden Gewässer
- Fließgewässer
- 5m-Schutzstreifen zum Fließgewässer
- Wasserschutzgebiete Zone I + II
- Bundes-, Land- oder Kreisstraße ohne Bauverbotszone
- Bahnstrecke ohne Bauverbotszone
- Stromfreileitung einschl. 100m Bauverbotszone

"Weiche" Tabukriterien

- 600-Meter Pufferfläche um Siedlungsflächen im Innenbereich, 450-Meter Pufferfläche um Siedlungsflächen im Außenbereich
- RAMSAR-Gebiet, Bereich zum Schutz der Natur, FFH-Gebiet, Vogelschutzgebiet
300m-Puffer zu NSG, FFH- und Vogelschutzgebiet

Sonstige Darstellungen

- Gemeindegrenze Kranenburg
- Grenze des Untersuchungsraums

| | | |
|---|------------------|------------|
| Auftraggeber: ABO-Wind Unter den Eichen 7 65195 Wiesbaden | | |
| Projekt: Windenergie-Potenzialanalyse Gemeinde Kranenburg | | |
| Nr. 3: Ausschlussflächen aufgrund harter und weicher Tabukriterien | | |
| Maßstab: | Format: | Datum: |
| 1:20.000 | 1188 mm x 840 mm | 11.02.2015 |
| Auftraggeber: | Projekt-Nr.: | Blatt-Nr.: |
| | 798 | 15-03 |