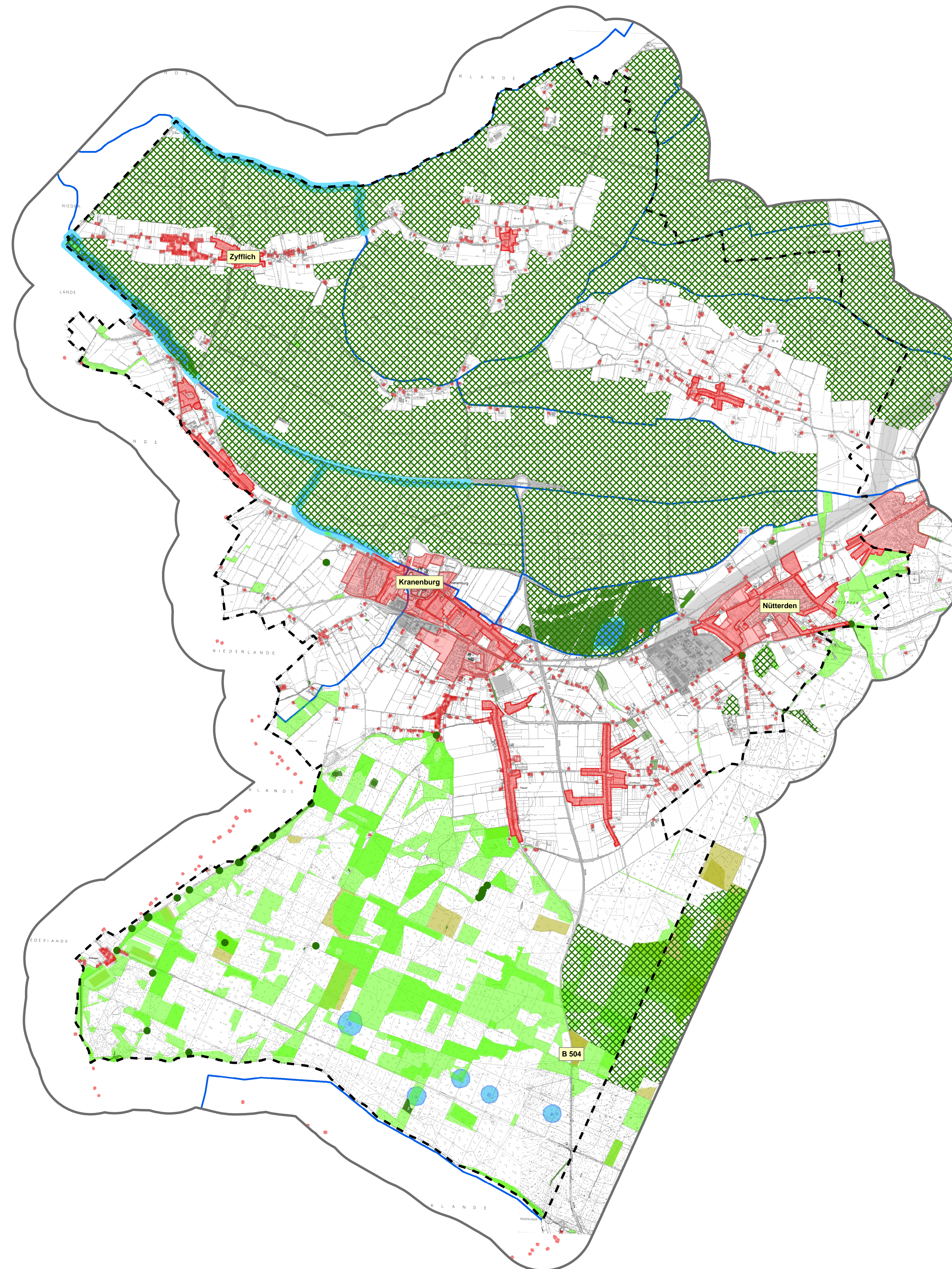


# Windenergie-Potenzialanalyse Gemeinde Kranenburg

## Karte 2: Ausschlussflächen aufgrund "harter" Tabukriterien

2.000 1.000 0 2.000 Meter



### Legende

- Innenbereichssiedlung gem. § 34 BauGB bzw. Außenbereichssiedlung gem. § 35 BauGB
- Gewerbe-/ Industriegebiet
- Naturschutzgebiet
- Naturdenkmal, Geschützter Landschaftsbestandteil, Gesetzlich geschützter Biotop
- Laubwald gem. Energieatlas NRW bzw. Forsteinrichtung des FBB Kranenburg
- Besondere Waldfläche (Naturwaldzelle, Saatgutbestand, Wildnisgebiet) gem. Energieatlas NRW
- Stehendes Gewässer
- 50m-Schutzstreifen zum stehenden Gewässer
- Fließgewässer
- 5m-Schutzstreifen zum Fließgewässer
- Wasserschutzgebiete Zone I + II
- Bundes-, Land- oder Kreisstraße ohne Bauverbotszone
- Bahnstrecke ohne Bauverbotszone
- Stromfreileitung einschl. Bauverbotszone
- Gemeindegrenze Kranenburg
- Grenze des Untersuchungsraums

Auftraggeber: ABO-Wind Unter den Eichen 7 65195 Wiesbaden		
Projekt: Windenergie-Potenzialanalyse Gemeinde Kranenburg		
Nr. 2: Ausschlussflächen aufgrund harter Tabukriterien		
Maßstab:	Format:	Datum:
1:20.000	1188 mm x 840 mm	11.02.2015
Auftraggeber:	Projekt-Nr.:	Blatt-Nr.:
	798	15-03