

## Gestaltprinzip der Landschaft / Erholung

### NATURRÄUMLICHE EINHEITEN

- Übergänge zwischen den naturräumlichen Einheiten
  - Kranenburger Bruch
- (Quelle: Geographische Landesaufnahme 1:200.000, Die naturräumlichen Einheiten auf Blatt 95/96 Kleve/Wesel)

### KULTURHISTORISCHE ELEMENTE

- Baudenkmal
- Bodendenkmal

### VISUELLE LEITLINIEN / ORIENTIERUNGSPUNKTE

- Fließgewässer
- Waldrand
- Höhenpunkte (Höhenangaben in mNN)

### LANDSCHAFTSBILDKOMponentEN

- Grünland
- Waldflächen

### ERHOLUNGSfunktion - SEHENSWÜRDIGKEITEN

- Aussichtspunkt
- Campingplatz
- Kirche / Kloster / Kapelle
- Schloss / Burg
- Windmühle

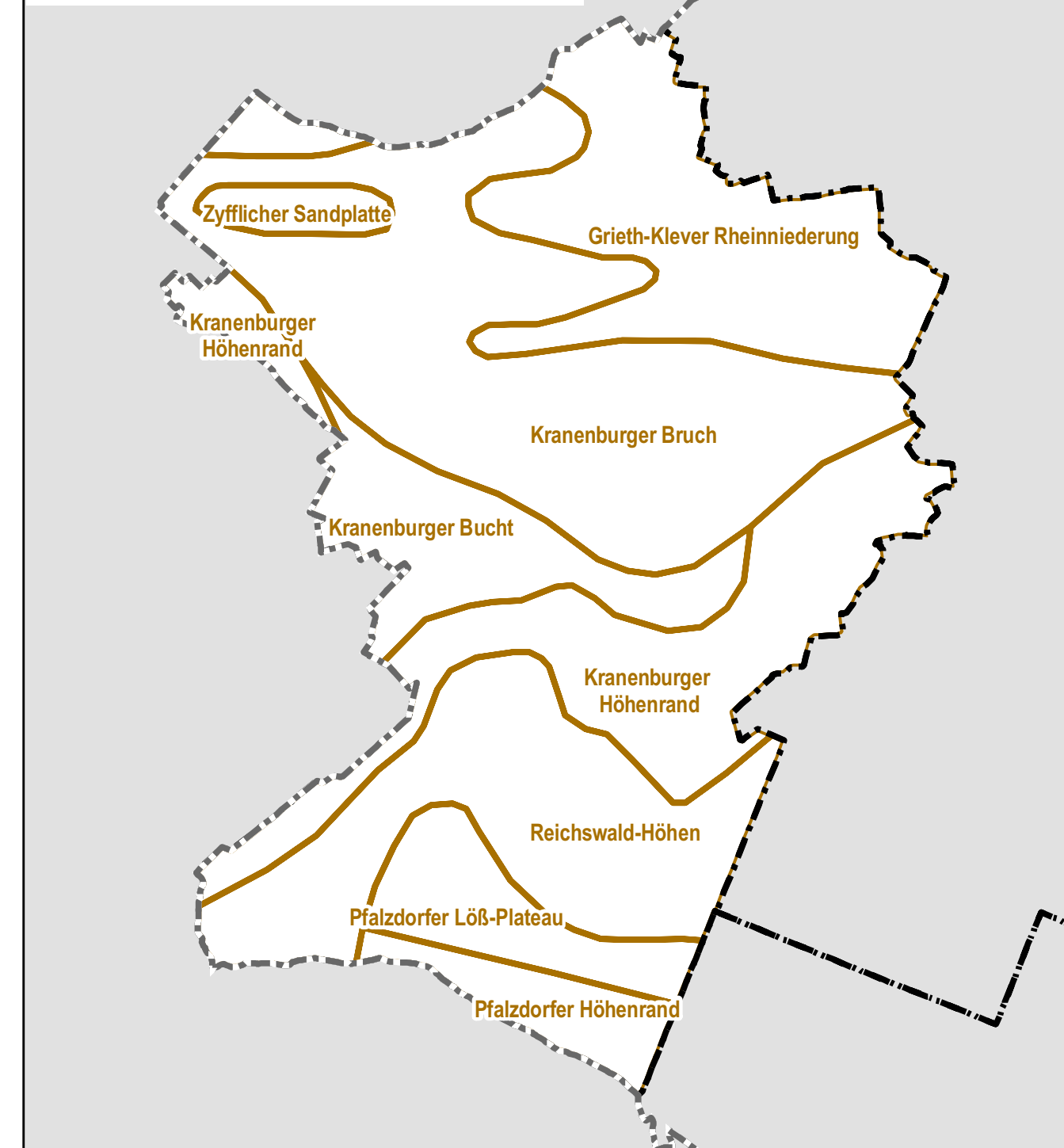
### ERHOLUNGSfunktion - INFRASTRUKTUR

- Stillegelegte Bahntrasse / Draisine
- Erlebnisroute Geldenberg

### BEEINTRÄCHTIGUNGEN

- Bundesstraße
- 110-kV-Hochspannungsfreileitung
- Windenergieanlage
- Kreisgrenze
- Gemeindegrenze

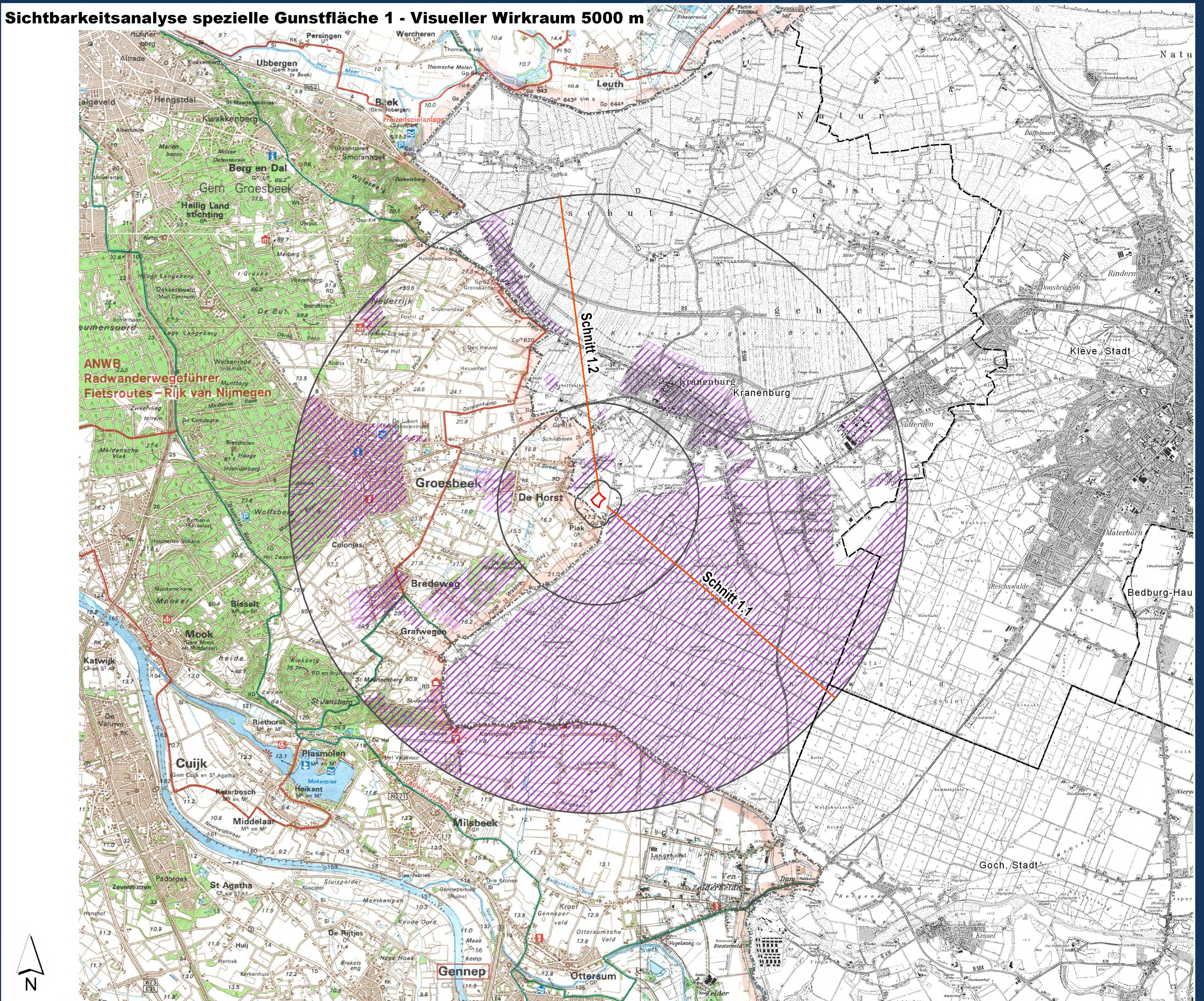
### NATURRÄUMLICHE GLEDERUNG



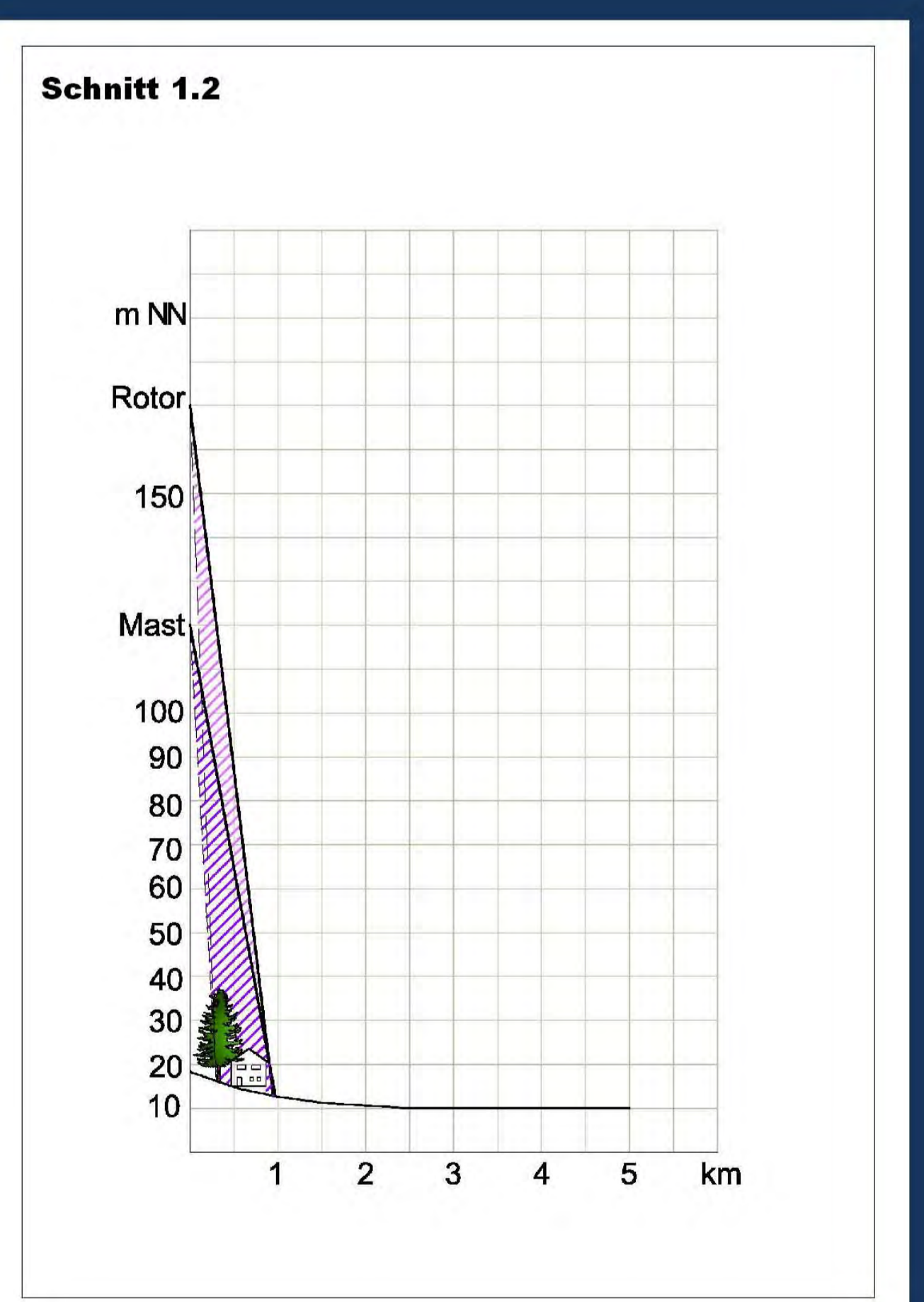
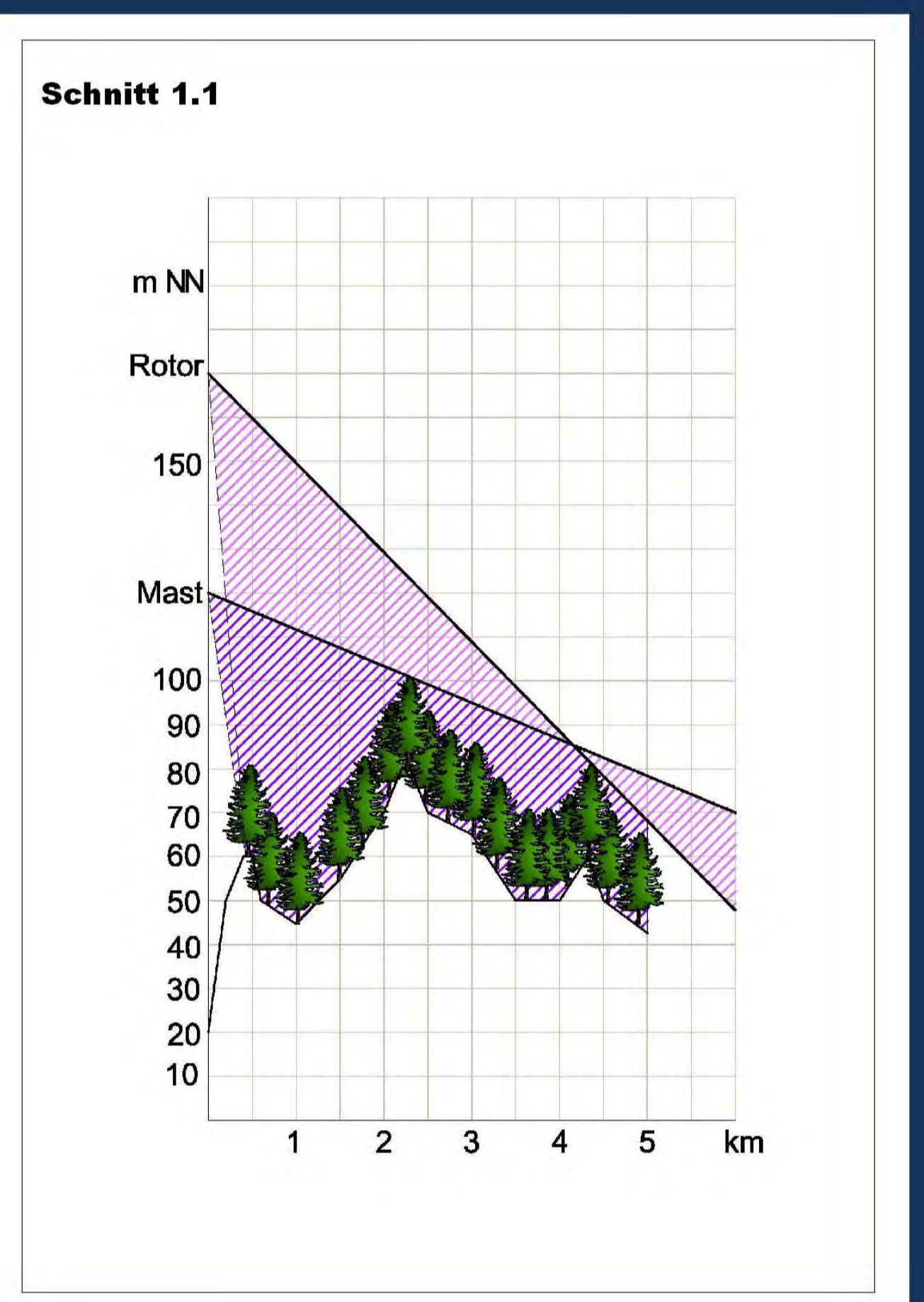
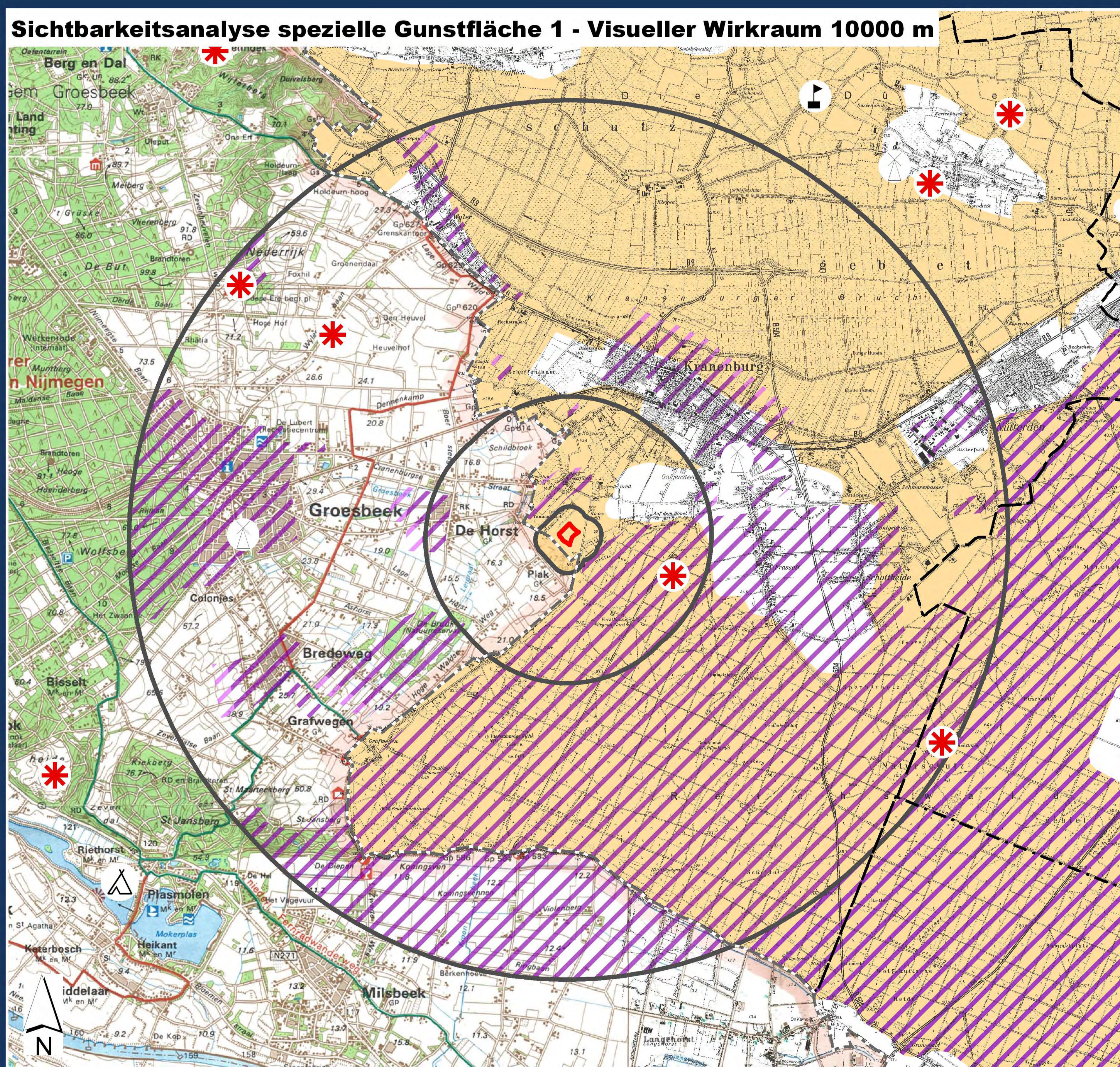
BEZEICHNUNG				
Gestaltprinzip der Landschaft / Erholung Naturräumliche Gliederung				
PROJEKT				
Untersuchung zu Windenergie im Gemeindegebiet Kranenburg				
AUFTRAGGEBER				
Gemeinde Kranenburg				
DATUM		August 2009		MAßSTAB
				1 : 15.000 / 1 : 75.000
KREIS - GEMEINDE	Kreis Kleve - Kranenburg			PLANGRÖßE
				85 x 140 cm
GEMARKUNG	FLUR	FLURSTÜCKE	PROJEKTNUMMER	ANLAGE
Diverse	Diverse	Diverse	70-9-9	6
Ingenieur- und Planungsbüro LANGE&DR Carl-Platen-Str. 12 • 41441 Kleve Tel. 02841 7790-0 • Fax 02841 7790-50 info@lange-dr.de • www.lange-dr.de				Büro für Umweltschutz mit Beratung • Projektentwicklung • Städtebau Umweltverträglichkeitsstudien • Landschaftsarchitectonische Begleitung Raumverordnungen • Gefahrenkataster • Flächennutzungsplanung Grünflächenmanagement • Abfallwirtschaft • Deponien Gemeindeentwicklung
Dipl.-Ing. Wolfgang Kerstan • Dipl.-Ing. Gregor Stanislawski				Landschaftsarchitectonische Begleitung



## Sichtbarkeitsanalyse spezielle Gunstfläche 1 - Visueller Wirkraum 5000 m



## Sichtbarkeitsanalyse spezielle Gunstfläche 1 - Visueller Wirkraum 10000 m



Gunstfläche

### Wirkzonen

0 - 200 m Nahzone  
 200 - 1.500 m Mittelzone  
 1.500 - 5.000 m Fernzone I  
 5.000 - 10.000 m Fernzone II

### Sichtverschatteter Bereich

Sichtverschatteter Bereich in Bezug auf den Rotor  
 Zusätzlicher sichtverschatteter Bereich in Bezug auf den Anlagenmast

### Erholungsfunktion

#### Sehenswürdigkeiten

\* Aussichtspunkt  
\* Campingplatz  
\* Kirche / Kloster / Kapelle  
\* Schloss / Burg  
\* Windmühle

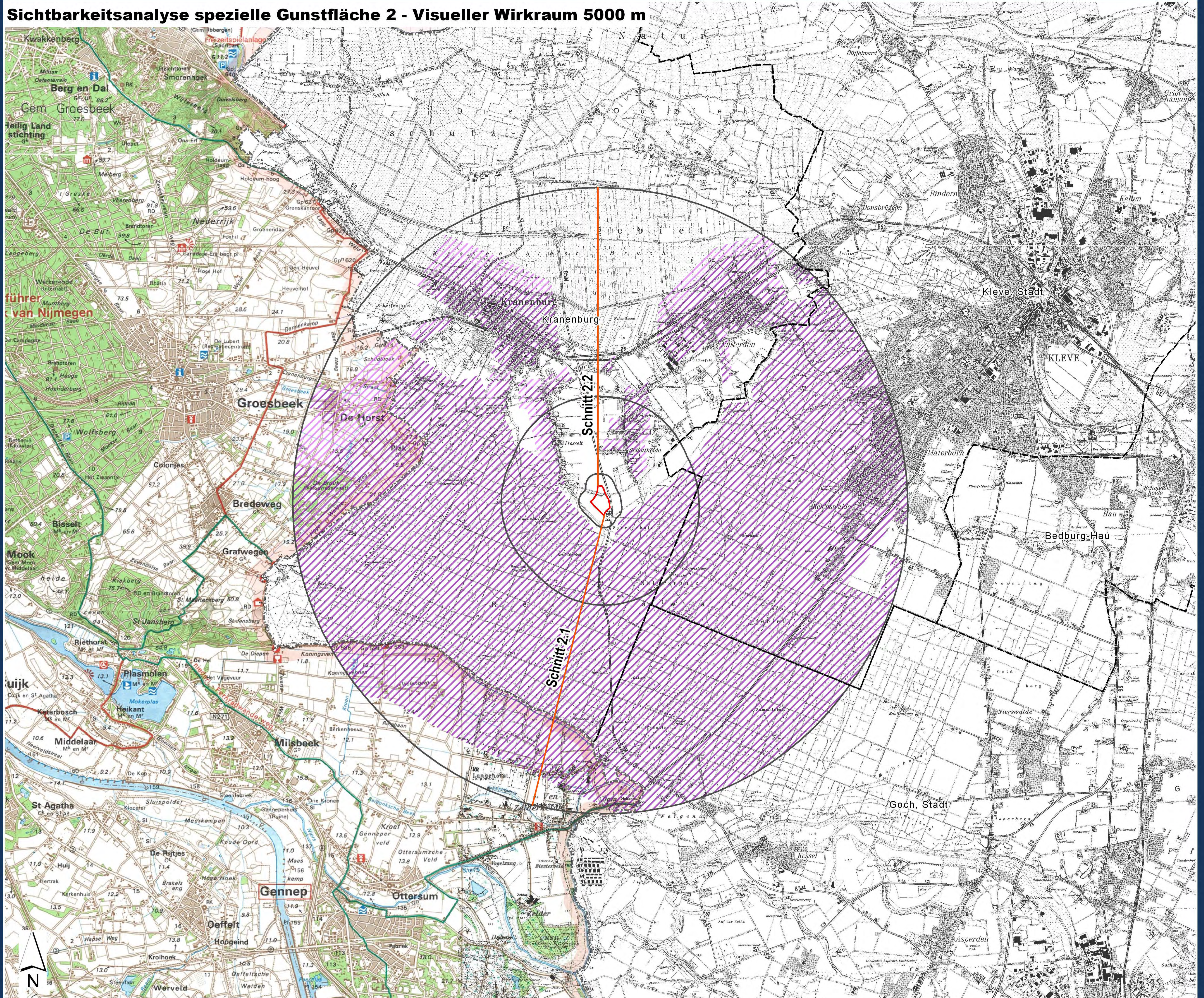
Bereich zum Schutz der Landschaft und der landschaftsorientierten Erholung (Regionalplan Düsseldorf)

Kreisgrenze  
 Gemeindegrenze

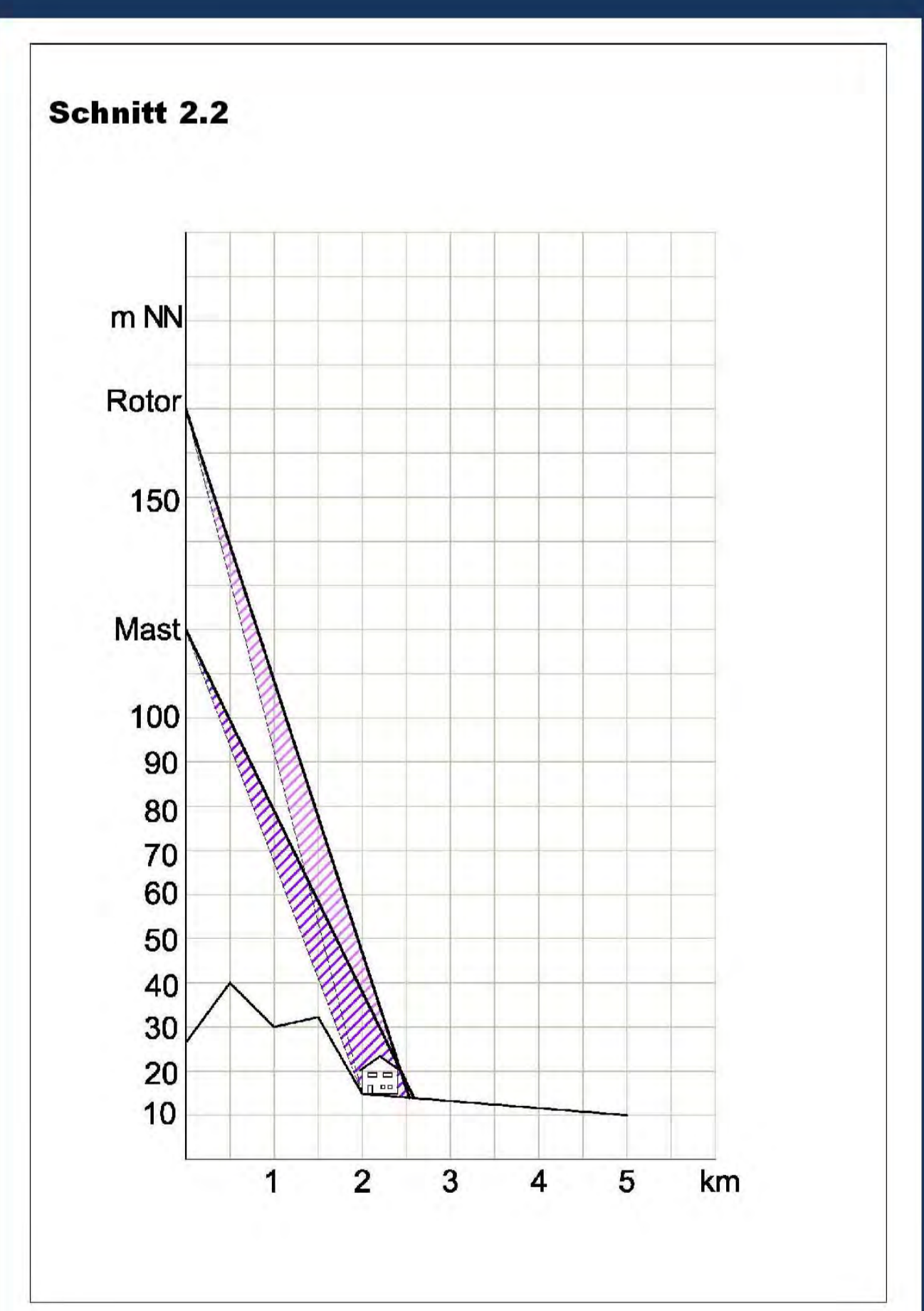
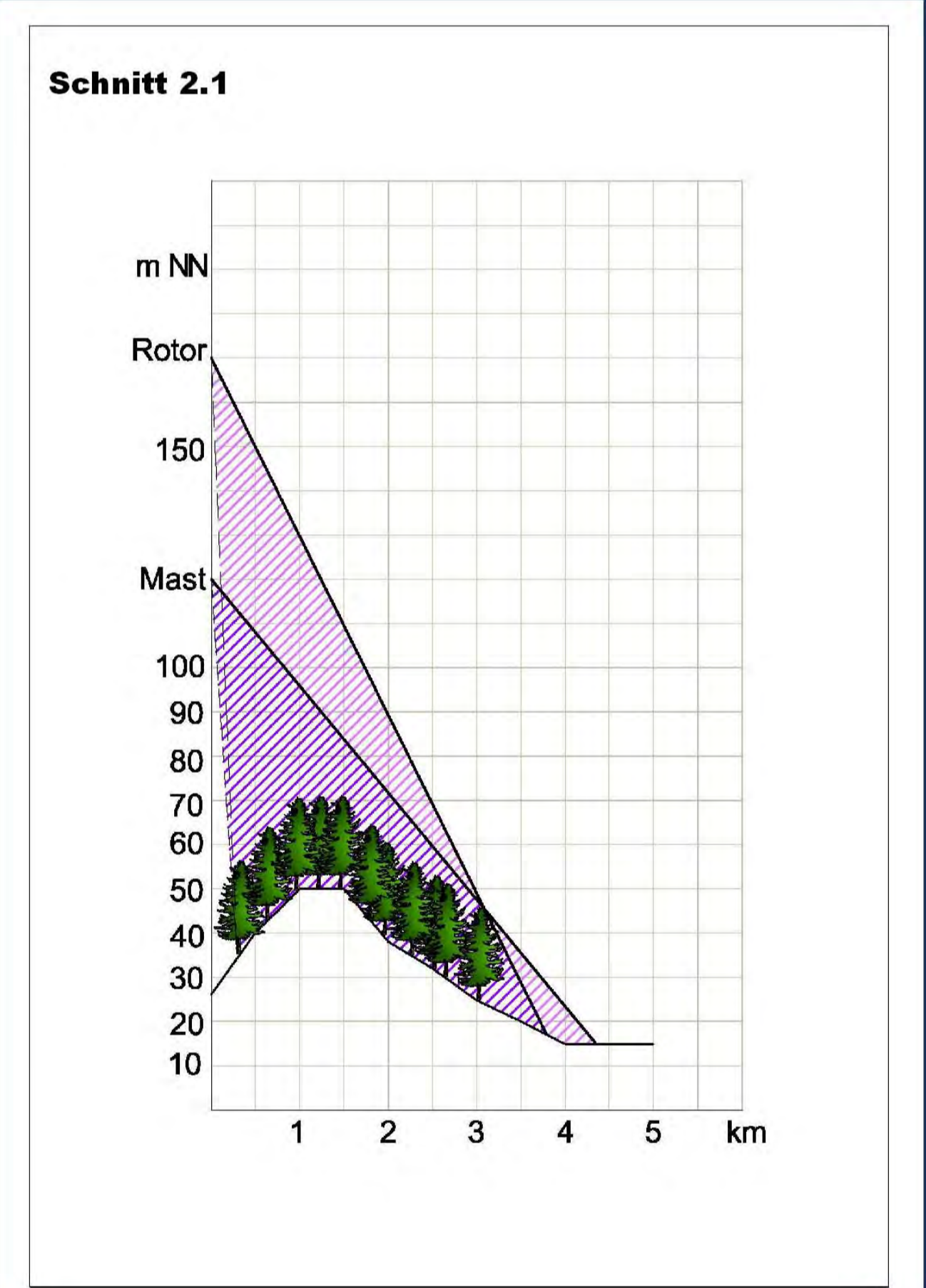
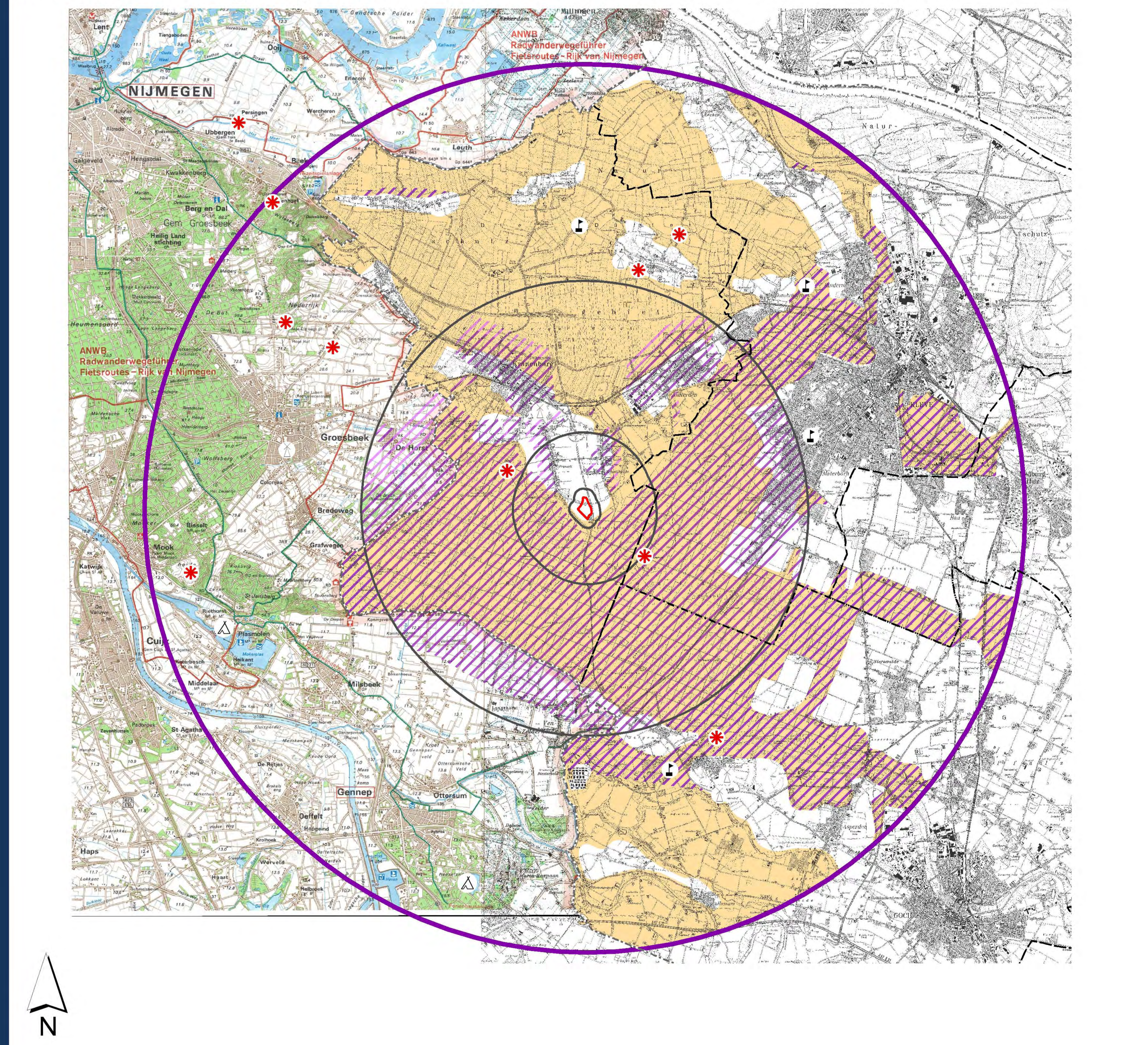
Landschaftsbildbewertung Fläche Grafwegener Straße / Drüller Weg			
PROJEKT Untersuchung zu Windenergieanlagen im Gemeindegebiet Kranenburg			
AUFTRAGSBEFEHLER Gemeinde Kranenburg			
DATUM	August 2009	MASSSTAB	1 : 25.000 / 50.000
KREIS - GEMEINDE	Kreis Kleve - Kranenburg	PLANGRÖSSE	85 x 140 cm
GEHÄRUND	FLUR	FLURSTÜCKE	PROJEKTNUMMER ANLAGE
Diverse	Diverse	Diverse	70-9-9 7.1
Ingenieur- und Planungsbüro LANGE&R Carlstrasse 12 • 47844 Kranenburg Tel: 02841 / 7955-0 • Fax: 02841 / 7955-55 MEG@lange-r.de • www.lange-r.de		Büro für Landschaftsbildbewertung • Planungsberatung • Statistik Landschaftsplanung • Landschaftsarchitektur • Landschaftsplanung Landschaftsplanung • Landschaftsplanung • Landschaftsplanung Landschaftsplanung • Landschaftsplanung • Landschaftsplanung Landschaftsplanung • Landschaftsplanung • Landschaftsplanung Dipl.-Ing. Volfgang Kerstan • Dipl.-Ing. Gregor Standisowski	



## Sichtbarkeitsanalyse spezielle Gunstfläche 2 - Visueller Wirkraum 5000 m



## Sichtbarkeitsanalyse spezielle Gunstfläche 2 - Visueller Wirkraum 10000 m



- Gunstfläche
- Wirkzonen**
- 0 - 200 m Nahzone
- 200 - 1.500 m Mittelzone
- 1.500 - 5.000 m Fernzone I
- 5.000 - 10.000 m Fernzone II
- Sichtverschatteter Bereich**
- Sichtverschatteter Bereich in Bezug auf den Rotor
- Zusätzlich sichtverschatteter Bereich in Bezug auf den Anlagenmast
- Erholungsfunktion**
- Sehenswürdigkeiten**
- \* Aussichtspunkt
- △ Campingplatz
- ⊠ Kirche / Kloster / Kapelle
- ⊠ Schloss / Burg
- ⊠ Windmühle
- Bereich zum Schutz der Landschaft und der landschaftsorientierten Erholung (Regionalplan Düsseldorf)
- Kreisgrenze
- Gemeindegrenze

BEZEICHNUNG			
<b>Landschaftsbildbewertung Fläche Treppkesweg</b>			
PROJEKT			
Untersuchung zu Windenergieanlagen im Gemeindegebiet Kranenburg			
AUFTRAGSGEBER			
Gemeinde Kranenburg			
DATUM		MASSSTAB	
August 2009		1 : 25.000 / 50.000	
KREIS - GEMEINDE	FLUR		FLURSTÜCKE
Kreis Kleve - Kranenburg	Diverse		Diverse
GEHÄRTUNG		ANLAGE	
Diverse		70-9-9	
PROJEKTNUMMER		7.2	
Ingenieurbüro LANGESOR Carl-Neuberg-Str. 12 • 47641 Melle Tel. 05241 7705-0 • Fax 05241 7705-55 info@langesor.de • www.langesor.de		Blatt Nr. Überwachungs- und Genehmigungssachen • Landschaftsbildbewertung • Städtebau Bauleitungsplanung • Landschaftsplanung • Fachverfahren Geoinformationssysteme • Kartographie • Photogrammetrie Geotechnik • Geodäsie • Vermessungswesen	
Dipl.-Ing. Wolfgang Kerstan • Dipl.-Ing. Gregor Dinkelmann			